

SUSA, SETTEMBRE 2017



Giovani e lavoro nel contesto economico piemontese

DI MAURO ZANGOLA, DIRETTORE ISMEL



La disamina del quadro economico ha preso in considerazione:

L'eredità lasciata dalle trasformazioni degli ultimi 20 anni

Il trend della congiuntura e della sua evoluzione a breve



Le eredità degli ultimi 20 anni:

Una popolazione che invecchia e con sempre meno giovani

La riduzione della ricchezza prodotta e l'aumento della disoccupazione

Un'economia sempre più 'terziaria' e la crisi dell'edilizia

L'invecchiamento e il 'degiovanimento' della popolazione nel 2016

	Torino	Piemonte	Nord Ovest	Italia
Indice di vecchiaia	201,9	189,6	169,8	157,7
Peso % dei giovani <24 anni sul totale della popolazione	16,4	21,4	23,5	25,3

Il trend dell'economia negli ultimi 15 anni

Variazione valore aggiunto 2000-2015

	2000-2008	2009-2015	var. 2000-2015
Torino	+4%	-11,3%	-7,3%
Piemonte	+5,4%	-10,6%	-5,1%
Nord Ovest	+9,5%	-7,3%	+2,2%

Un'economia sempre più terziaria

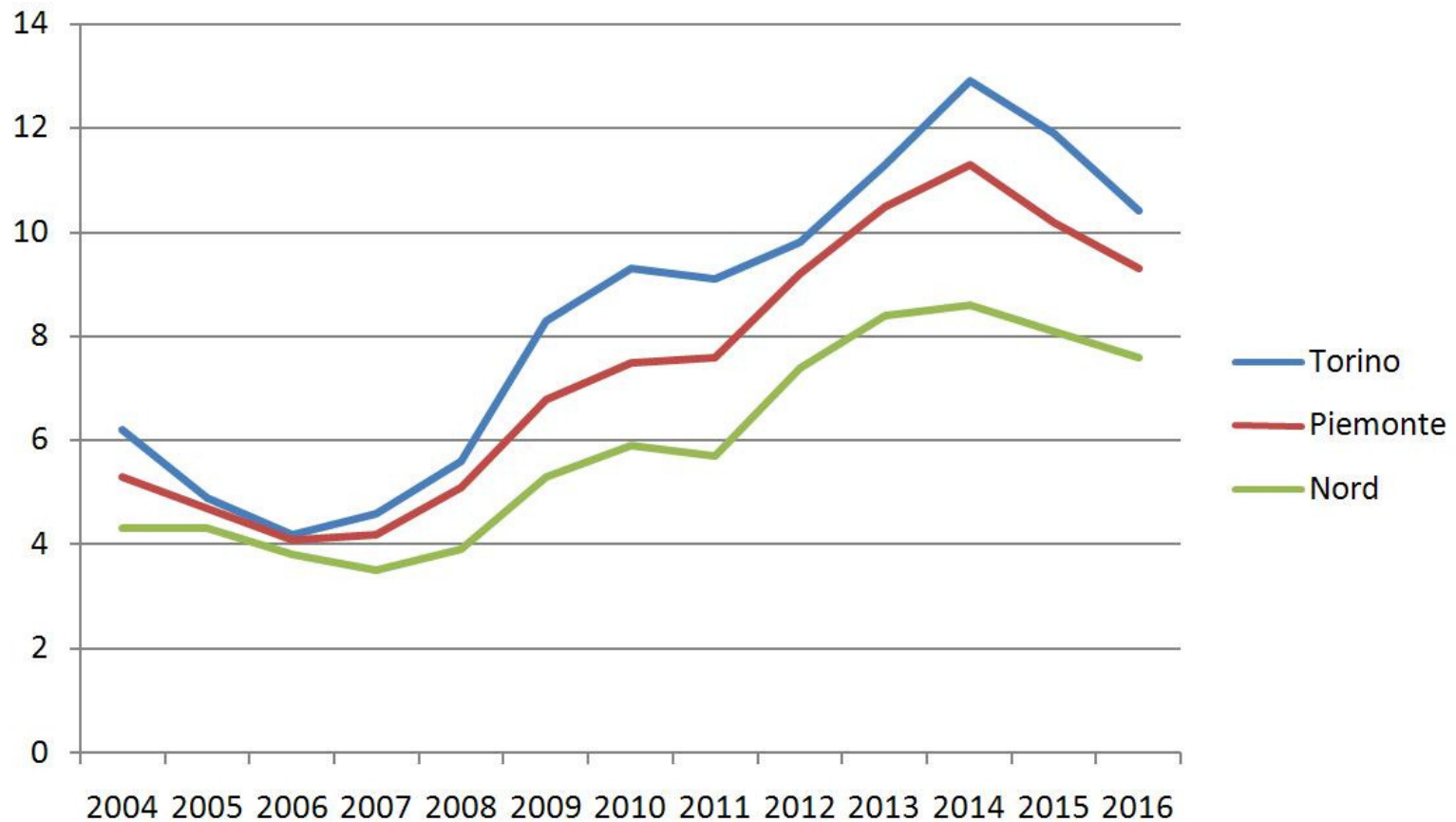
Come è cambiato il peso del terziario nell'occupazione piemontese nel periodo 1951 - 2017(2°tr)

	1951	1961	1971	1981	1991	2001	2011	2017
Incidenza occupazione settore agricolo	0,7	0,5	0,3	1,0	0,3	1,3	1,3	3,4
Incidenza occupazione settore industriale	59,0	62,3	58,6	46,8	37,6	31,9	24,5	30,3
Incidenza occupaz. settore terziario non commerciale	18,9	24,1	27,1	37,1	44,8	49,4	58,0	46,8
Incidenza occupaz. settore commerciale	21,4	13,1	14,0	18,4	17,4	17,5	16,2	19,5

Fonte: ISTAT, 8MILA CENSUS

Il trend della disoccupazione

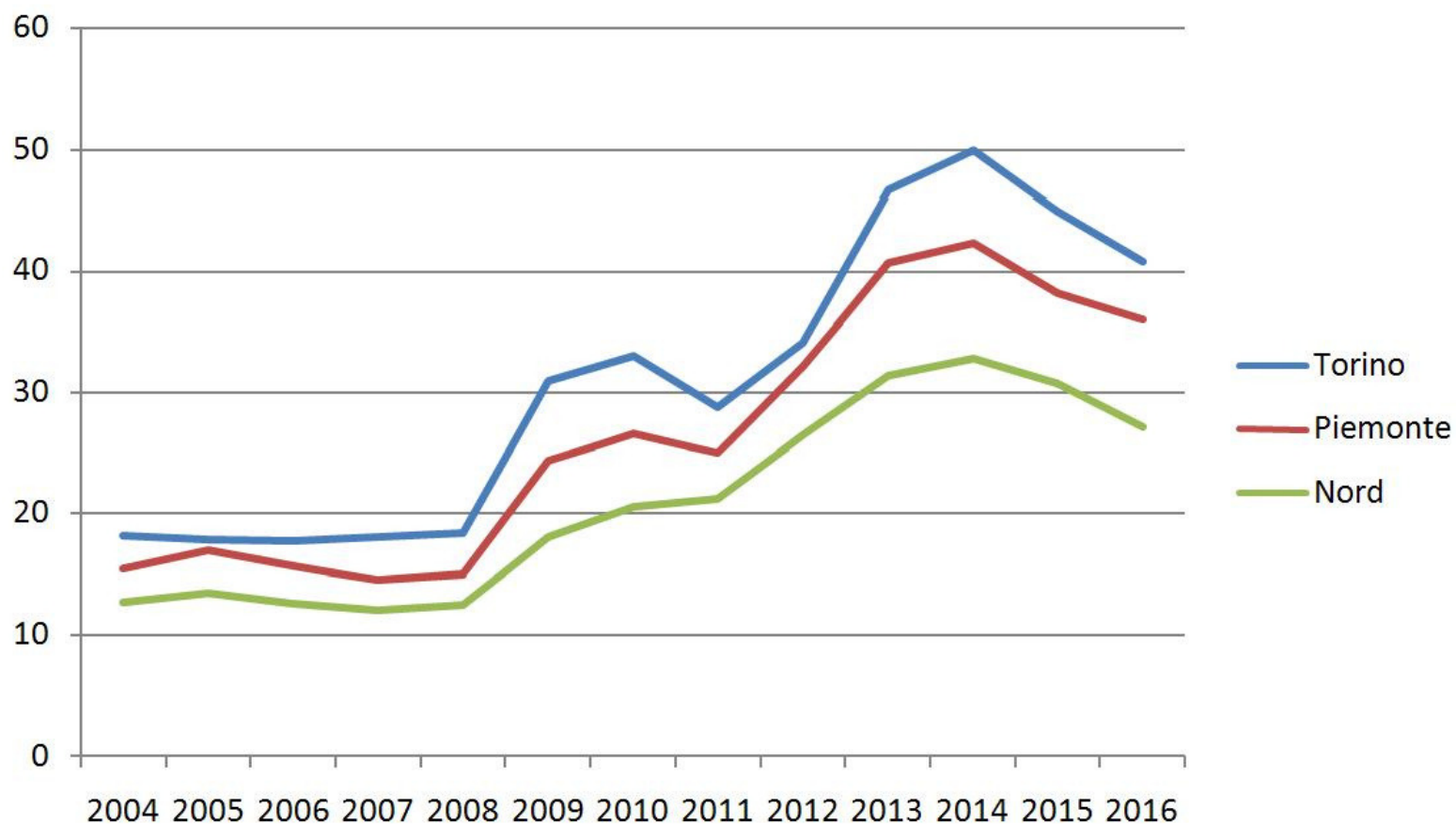
Tassi di disoccupazione anni 2004-2016





Il trend della disoccupazione giovanile

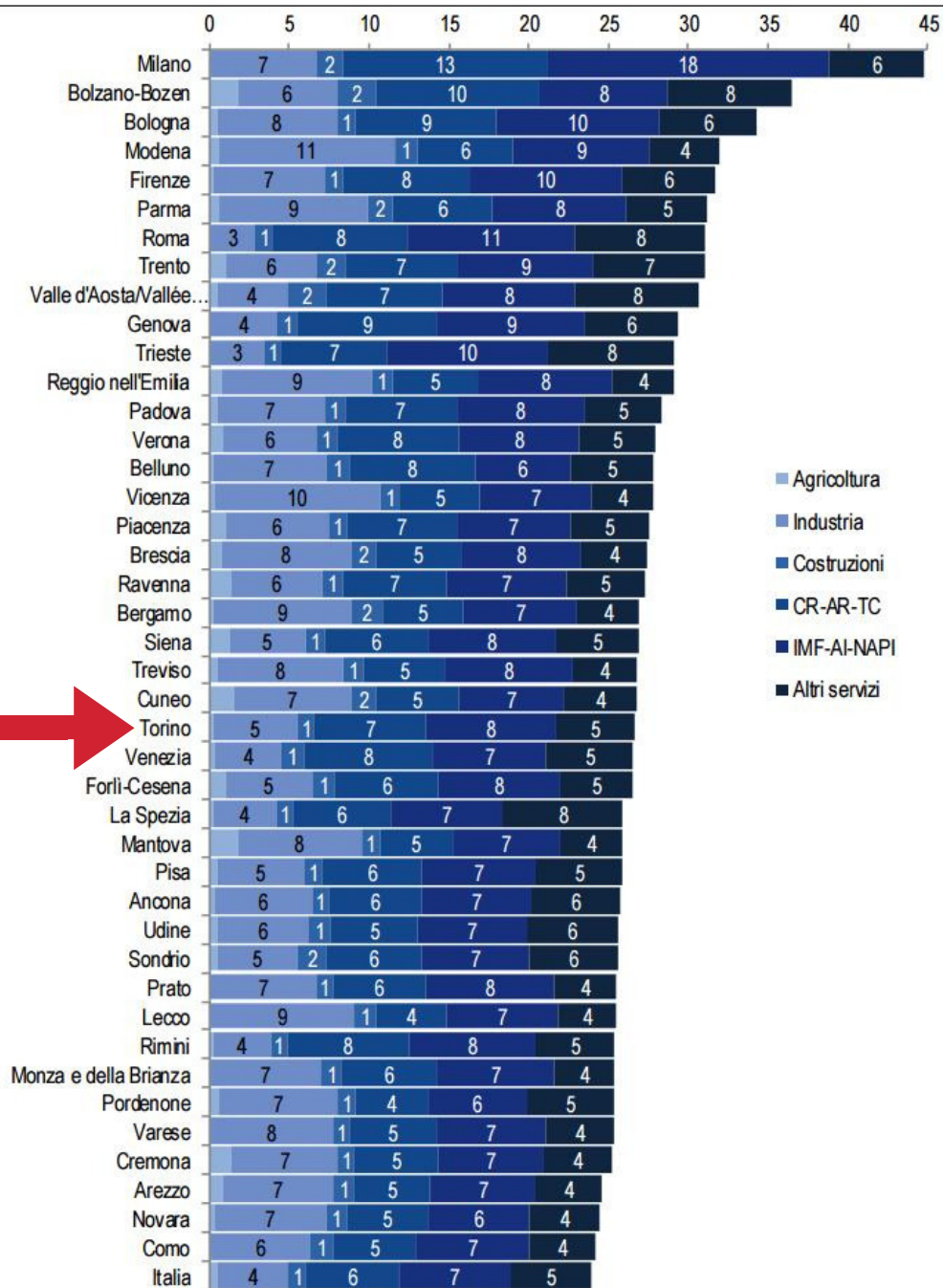
Tassi di disoccupazione giovanile anni 2004-2016



Regioni a confronto

	Piem	Lomb	Ven	E-R
Indice di vecchiaia	193,7	155,7	159,2	175,6
PIL per abitante (migliaia di euro)	28,9	35,9	30,8	33,6
Tasso di disoccup. totale	8,8	6,1	5,9	6,0
Tasso di disoccup. giovanile	36,0	29,9	18,7	22,0

Fonte: Elaborazione dati ISTAT



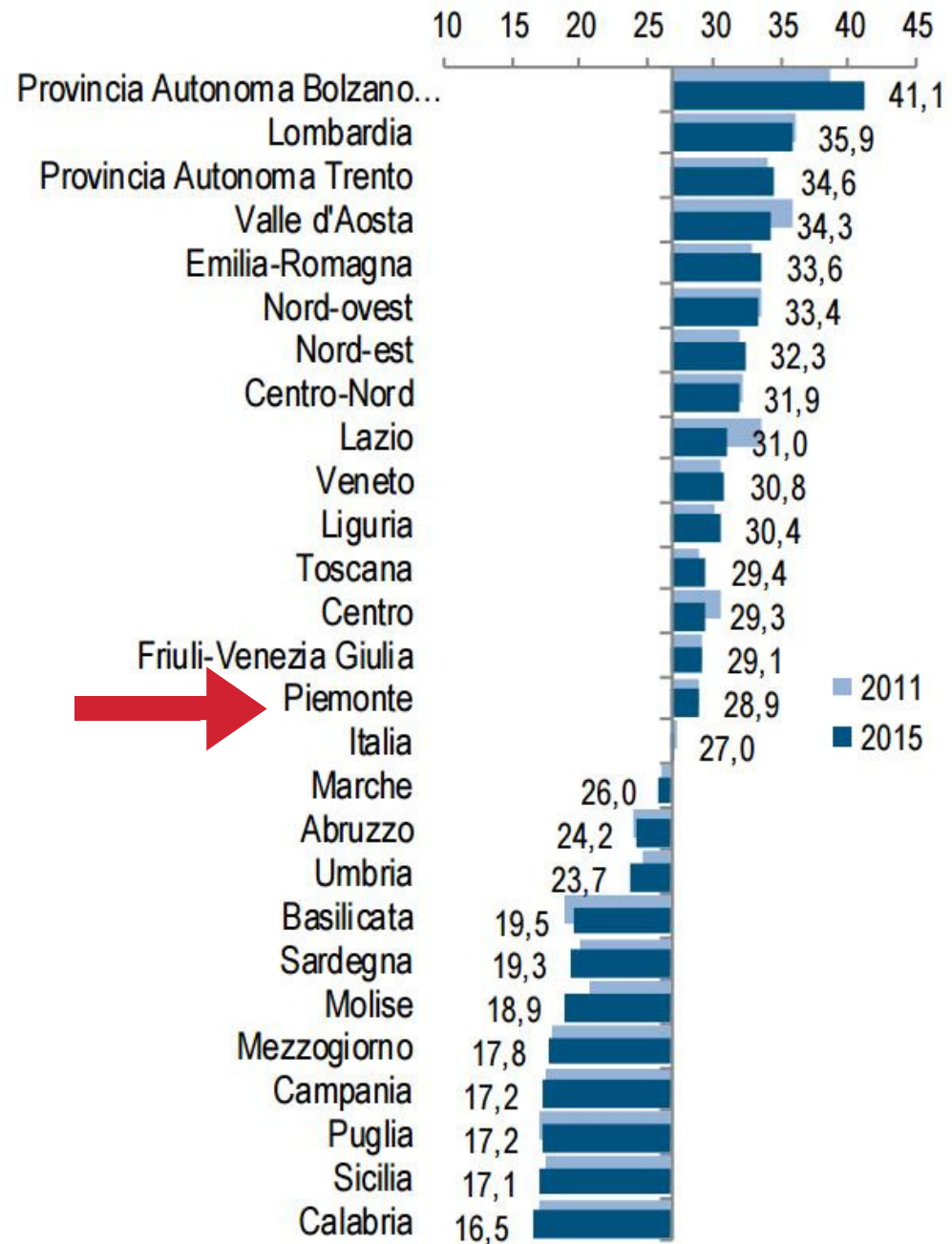
Ranking delle province italiane

Valore aggiunto pro capite

Fonte: ISTAT 2015

Ranking delle regioni italiane

PIL per abitante



Fonte: ISTAT 2015

Le previsioni per il Piemonte

Tassi di variazione percentuale

	2016	2017	2018
PIL	0,8	1,1	0,9
Consumi delle famiglie	1,6	1,3	1,1
Reddito disponibile	2,3	1,2	1,2
Investimenti fissi lordi	2,8	2,0	2,2
Esportazione	-2,1	7,9	2,0
Occupazione	0,7	0,3	0,5
Tasso di disoccupazione	9,3	9,8	9,5



Il pianeta giovani in provincia di Torino

1. Giovani (15-29 anni)	308.000
2. Giovani occupati	98.700
3. Giovani in cerca di lavoro	34.900
4. Forza lavoro (2+3)	133.600
5. Non forza lavoro (1-4)	174.250
6. Studenti	127.000
7. Gli "invisibili"	49.250
8. Giovani per i quali l'occupazione è un miraggio (3+7)	84.150



Grazie