

Perchè un progetto condiviso



Nel disorientamento culturale di oggi, alcune Associazioni, esperte nel campo dell'educare, hanno elaborato un PROGETTO CONDIVISO nel quale il filo conduttore delle attività proposte è:

- un'ottica di restituzione dell'uomo a se stesso;
- una nuova fondamentale valorizzazione della sua umanità;
- un modo comune di sentire l'urgenza di far nascere un nuovo umanesimo, quello della Civiltà dell'Amore che riconosce nell'uomo l'immagine di Dio e vuole realizzare una vita conforme a questa dignità.

Che cosa caratterizza il progetto condiviso

Obiettivo comune nel progetto è il RI-ORIENTAMENTO dell'uomo:

dal **DIS-AMORE**, secondo l'antropologia chiasmata e brutale del dominio, **all'AMORE**, secondo la regola "fai agli altri quello che vorresti fatto a te".

DIS-AMORE – AMORE è quindi il tema generale e fondamentale che si concretizza nel passaggio: dalla Solitudine alla Relazione, dal Relativismo alla Verità, dalla Superficialità alla Profondità.

È l'idea condivisa di **"UOMO UMANO"**: capace di amare nei momenti diversi della propria vita: nella gioia, nella sofferenza, nella relazione, nella solidarietà, nella conoscenza, nella verità.

Articolazione del progetto

Il progetto prevede un percorso articolato in "tappe" il cui numero può essere concordato e definito con i docenti in classe. La prima tappa sul RI-ORIENTAMENTO, a cura di esperti scelti dalla Pastorale della scuola, aiuta il ragazzo a capire il passaggio dal dis-amore all'amore, e apre il lavoro successivo, a cura di esperti, professionisti o docenti Universitari, che collaborano con le Associazioni. La prima tappa è a carico dell'Ufficio Diocesano Scolastico.

GLI ENTI CHE COLLABORANO

UFFICIO PASTORALE DELLA SALUTE

Titolo: Educare alla vita, educare alla salute

Obiettivo: Approfondire alcune tra le tematiche più attuali relative al mondo della Salute, in particolare affrontando la questione della Prevenzione.

Momenti di dibattito dove i giovani e gli insegnanti possano rivolgere domande pertinenti al tema in modo libero, con l'intento di aiutare a superare pregiudizi e diffondere conoscenza.

I corsi potrebbero affrontare, per una prima sensibilizzazione ed informazione, i seguenti temi:

- divertimento e tempo libero;
- nuovo concetto di salute, tutela, "prevenire è meglio che curare" e nuovi stili di vita.

BIOETICA E SCUOLA

Titolo: "Far bene alla Vita. Progetti di vita in prospettiva bioetica

Obiettivo: Promuovere la conoscenza della BIOETICA nella sua accezione più ampia, per realizzare una preparazione utile: a vedere contestualizzato nel vissuto quotidiano problemi etici connessi alle scienze biologiche, mediche e dell'ambiente a orientarsi anche attraverso una lettura critica dei messaggi che giungono dai media, sovente con modalità superficiali e riduttive a partecipare attivamente al dibattito bioetico contemporaneo.

1° Tappa "Ri-orientamento della conoscenza di sé e della realtà: dal disamore all'amore".

Destinatari: studenti della scuola secondaria di I e II grado.

SERMIG

Titolo: "GIOVANI, PATRIMONIO DELL'UMANITÀ"

Obiettivo: Aiutare i giovani a crescere nella responsabilità, nella progettualità, nel senso di appartenenza ad una comunità più ampia, come il territorio, la nazione, il mondo intero.

MOVIMENTO PER LA VITA

Titolo: "IL MIO BENE È ANCHE IL TUO". Come star bene e far star bene nelle relazioni

Obiettivo: Stimolare il ragazzo a prendere coscienza della propria identità, (chi sono? da quando?) per esercitare scelte libere e responsabili e indirizzate al proprio e all'altrui "Bene... Essere". Favorire lo sviluppo delle capacità comunicative e relazionali per sapere riconoscere, rispettare ed ascoltare l'altro.

ESSERE UMANI ONLUS

Titolo: Devianza, marginalità sociale e sistema carcerario | Art. 3 – Diversità e Disabilità | Laboratorio sul silenzio | RI.MEDIO – Scuola e Conflitti | CYBERBULLISMO – “Identità ritrovate” | Piacere, sono la rabbia

Obiettivo: i vari differenti percorsi pur nella loro singola specificità vogliono ri-orientare gli studenti dalla superficialità alla profondità. Destruire l'idea comune di disabilità, di diversità e di giudizio nei confronti dell'altro, che non conosciamo, se non attraverso gli occhi della cultura diffusa e dei mass media.

CENTRO INTERNAZIONALE DI SINDONOLOGIA

Titolo: “LA SINDONE: GLI STUDI E LE RICERCHE PER CERCARE DI COMPRENDERNE IL MISTERO. L'UOMO DI OGGI DI FRONTE AL MISTERO DELLA SOFFERENZA, DEL DOLORE, DELLA MORTE”

Obiettivo: Consentire agli studenti di conoscere la Sindone, nota in tutto il mondo come il simbolo di Torino e del Piemonte, sotto i suoi vari aspetti: storico, scientifico, iconografico, biblico, culturale, anche attraverso l'approfondimento e la ricerca personale o di gruppo. Guidare alla riflessione sul significato di dis-valore che la nostra civiltà attribuisce al dolore e alla morte.

RADICI E ALI

Titolo: “Il tesoro che è in noi | Il bullo citrullo”

Obiettivo: Aumentare la conoscenza di sé e in particolare degli aspetti emozionali della propria identità.
- Imparare a condividere, esprimere ed accogliere le emozioni.
- Favorire la comprensione dell'importanza di un atteggiamento empatico.

 **CENTRO INTERNAZIONALE DI SINDONOLOGIA**



essereumani ONLUS



UFFICIO PASTORALE DELLA SALUTE

Centro Cattolico di Bioetica - Torino

Contatti
Tel: 0114365832
Mail: cis@sindone.it

Contatti
Tel: 011 4368566
Mail: giovani@sermig.org
Web: www.sermig.org
Referenti: Maria Chiara Faggio
Elena Gervasoni

Contatti
Mail: info@vitorino.org

Contatti
Cell: 339.6424357
Mail: info@essereumani.org
Web: www.essereumani.org
Referente: Juri Nervo

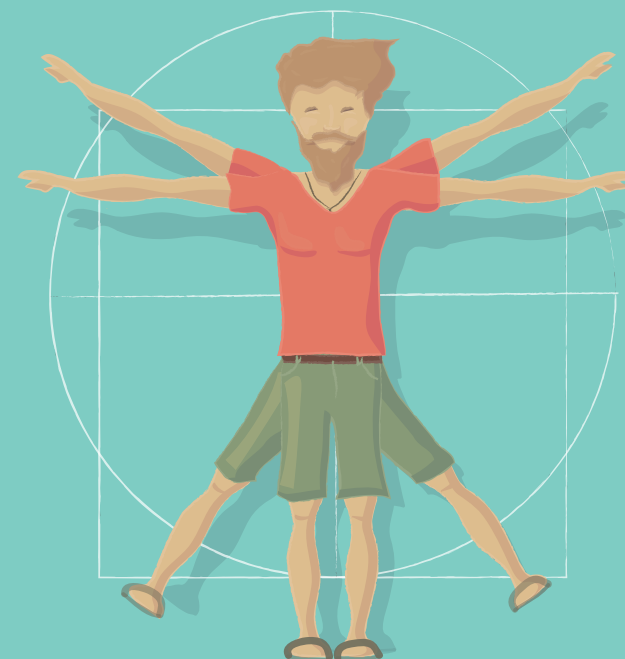
Contatti
Cell: 339.4131445
Mail: info@radicieali.org
Referente: Emma Corradi

Contatti
Tel. 011/5156.360
Mail: salute@diocesi.torino.it
Web: www.diocesi.torino.it/salute

Contatti
Mail: claradimezza@alice.it
Web: www.centrodibioetica.it
Referente: Clara Di Mezza

ARCIDIOCESI DI TORINO

Pastorale Scolastica
Tel: 011.5156313, 011.5156452
Fax: 011.5156455
pastoralescolastica@diocesi.torino.it
scuola@diocesi.torino.it
www.diocesitorino.it/scuola



PER UN UOMO
UMANO

Progetto Condiviso 2017
ARCIDIOCESI DI TORINO

Pastorale Scolastica