

il lavoro



come sfida educativa

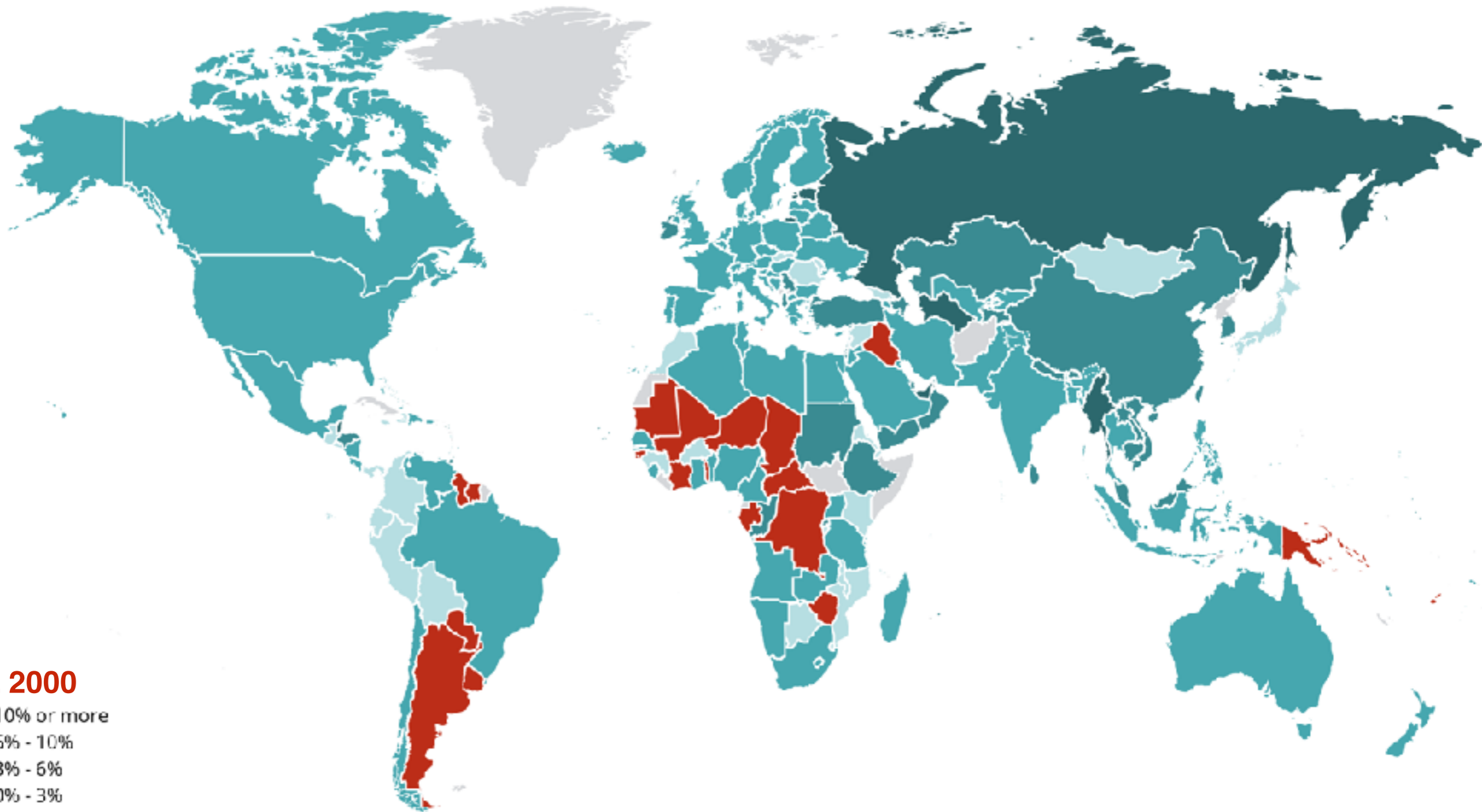
Daniele Marini
UNIVERSITÀ di Padova
Direttore Scientifico Community Media Research

scenari competitivi



**CAMBIAMENTI
STRUTTURALI**

CAMBIAMENTI STRUTTURALI: I NUOVI PARADIGMI



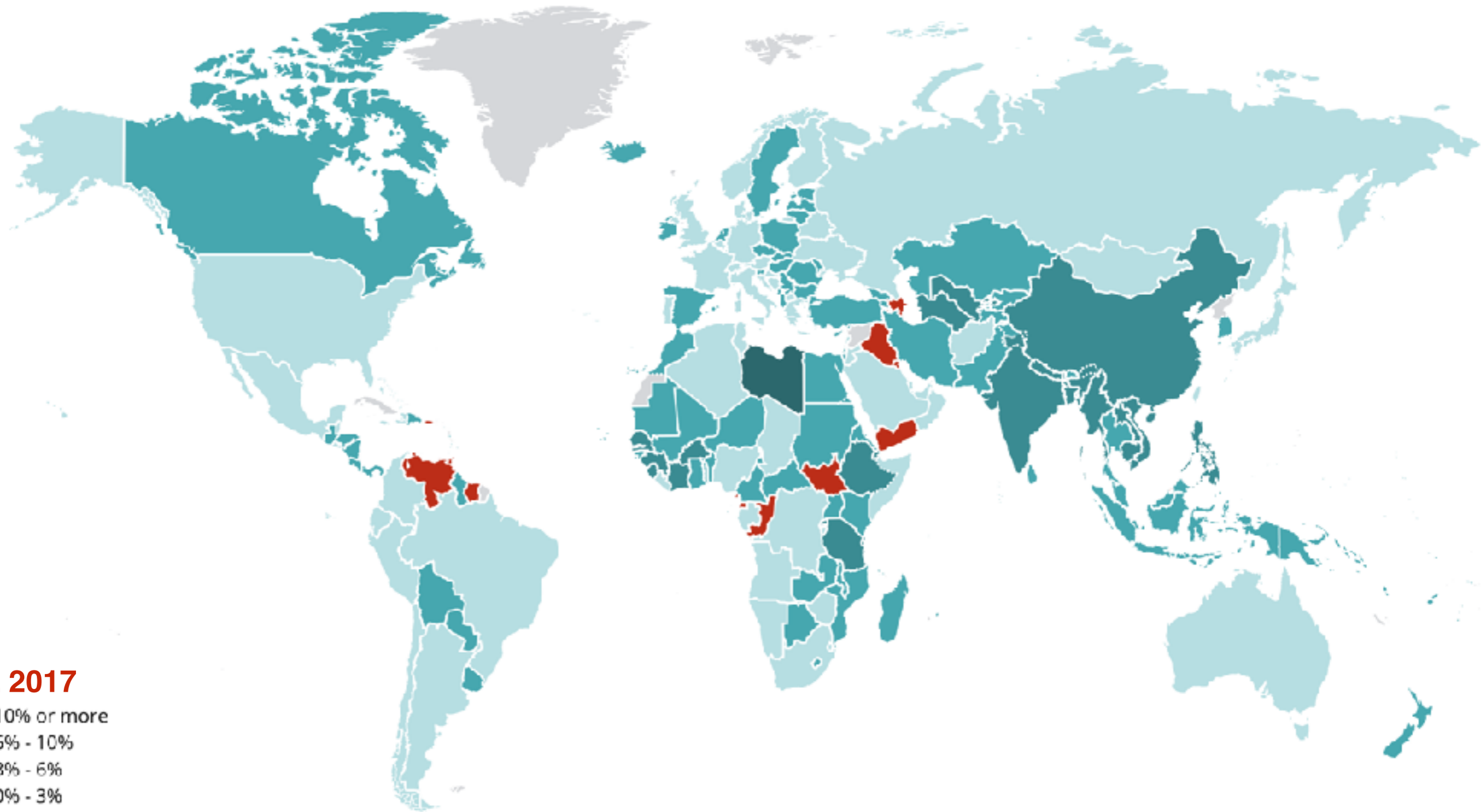
mondo: +4,8%

PIL 2000

- 10% or more
- 6% - 10%
- 3% - 6%
- 0% - 3%
- less than 0%
- no data

Fonte: FMI, ottobre
2017

CAMBIAMENTI STRUTTURALI: I NUOVI PARADIGMI



mondo: +3,6%

PIL 2017

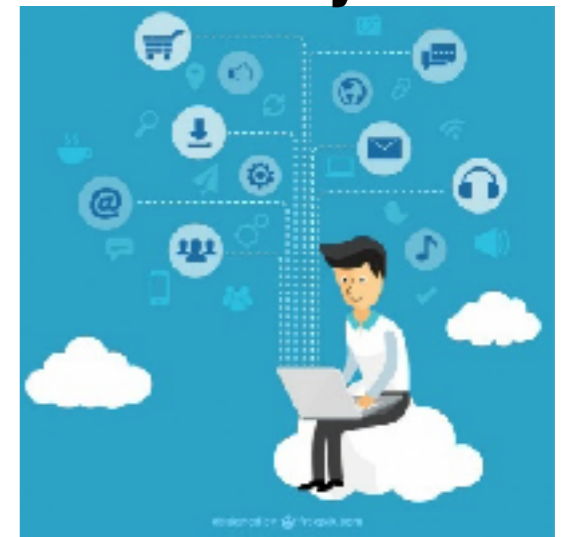
- 10% or more
- 6% - 10%
- 3% - 6%
- 0% - 3%
- less than 0%
- no data

Fonte: FMI, ottobre
2017

scenari competitivi



industry 4.0



**CAMBIAMENTI
STRUTTURALI**

INDUSTRY



**cloud e
cyber-security**



**big data e
analytics**



**robotica
avanzata**

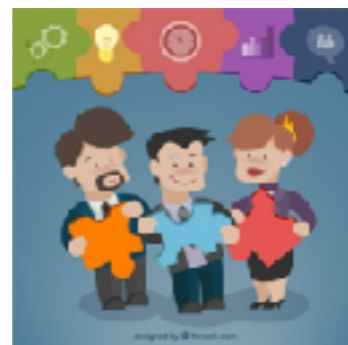


**manifattura
additiva**

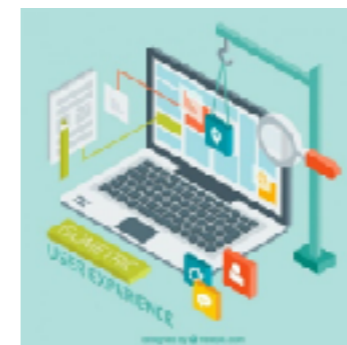
driver



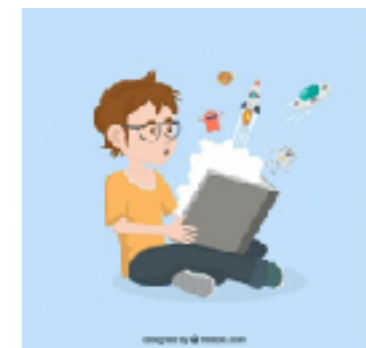
**internet
industriale**



**integrazione
orizzontale/verticale**



simulazione

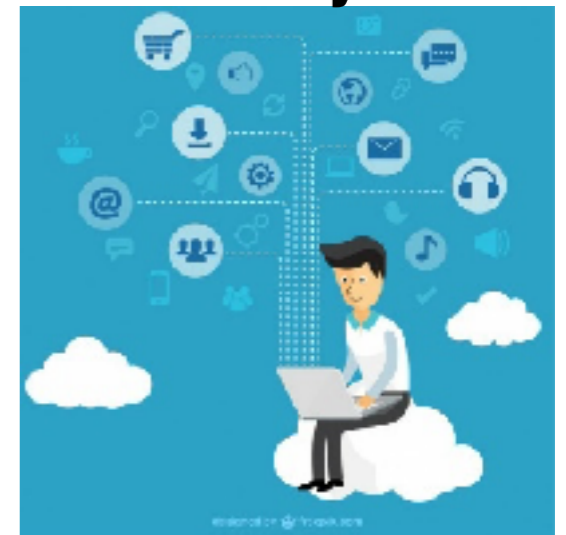


**REALTÀ
aumentata**

scenari competitivi



industry 4.0



innovazioni tecnologiche



**CAMBIAMENTI
STRUTTURALI**



**disarticolazione
categorie analitiche**

**processi di
individualizzazione**

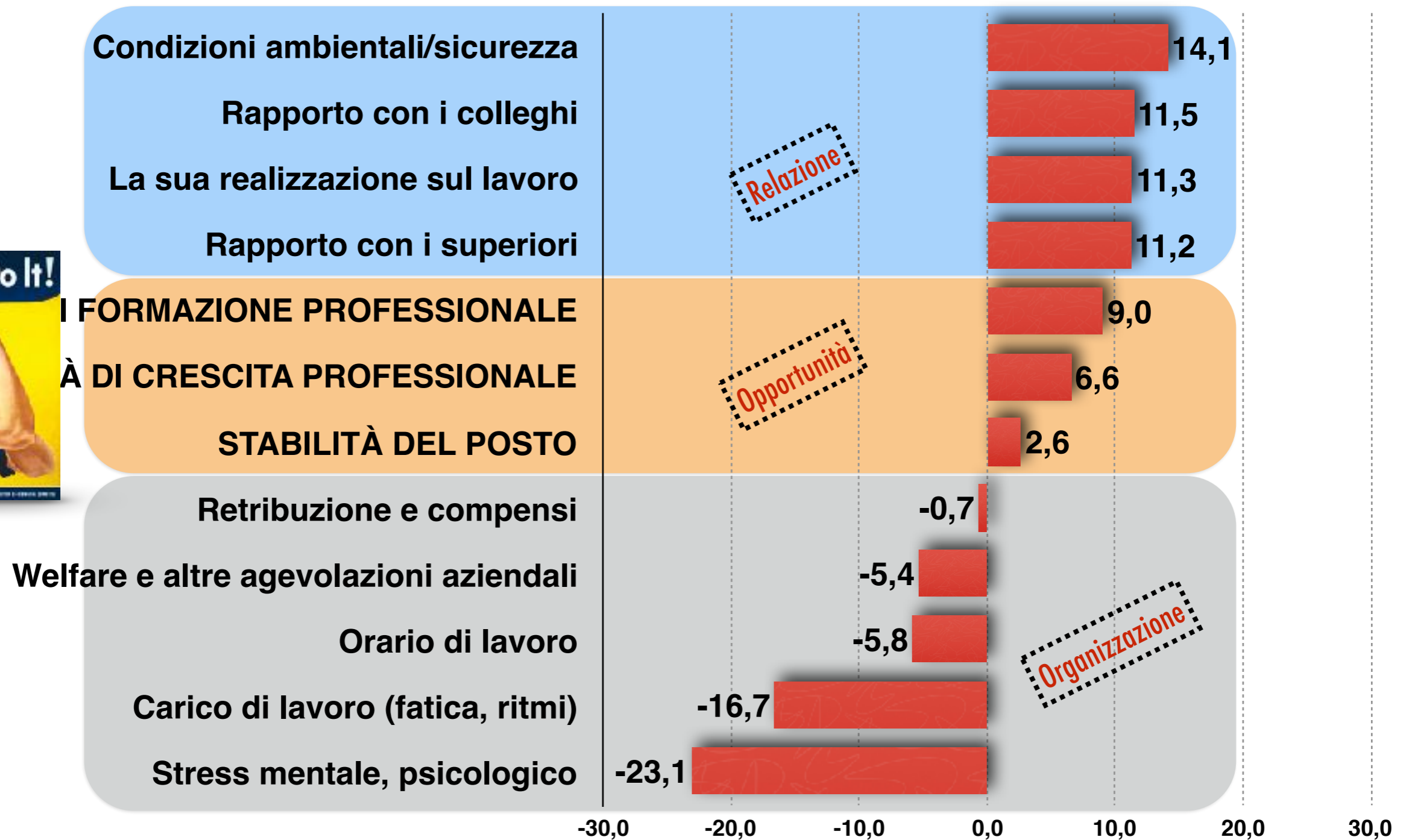


**CAMBIAMENTI
culturali**

persona al centro



la condizione di lavoro percepita (saldi opinione)



i valori attribuiti al lavoro (18-34 anni; %)



Realizzazione personale

74,5

Percorso di crescita

69,3

Autonomia

62,9

FLESSIBILITÀ

54,1

Subordinazione

34,2

RIGIDITÀ

25,1

IMMOBILITÀ

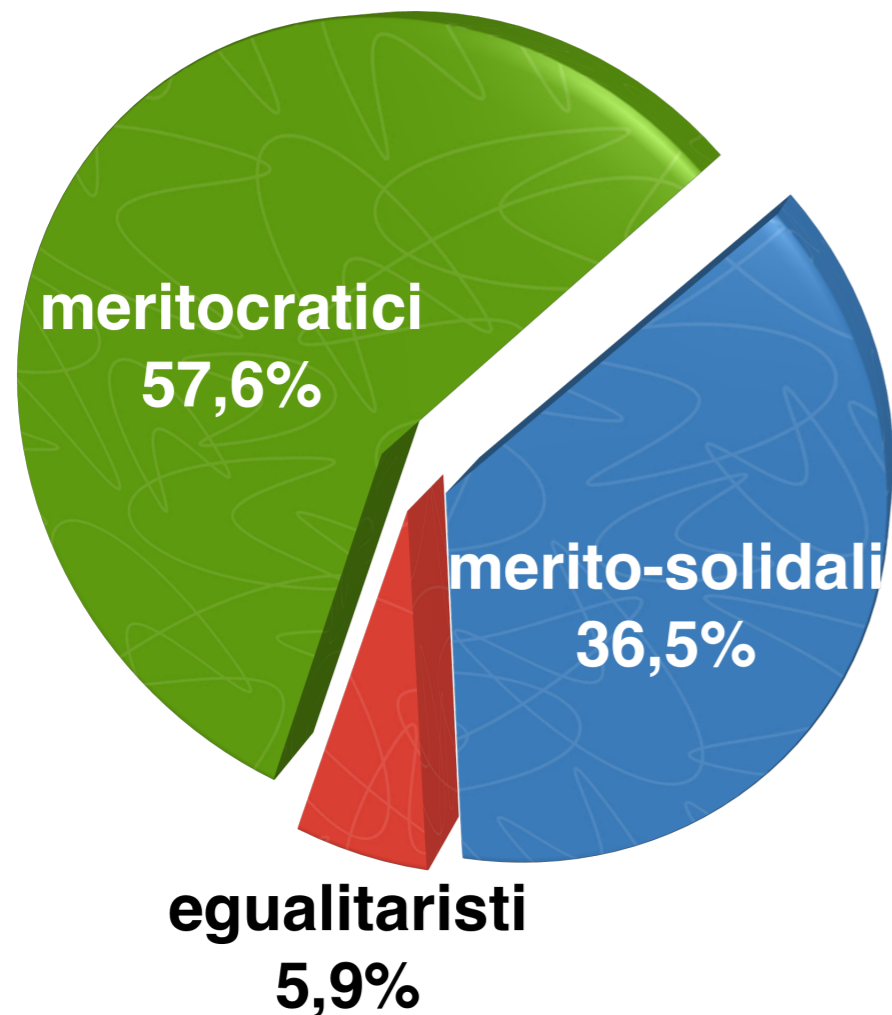
19,1

Peso, condanna

20,0

0,0 10,0 20,0 30,0 40,0 50,0 60,0 70,0 80,0

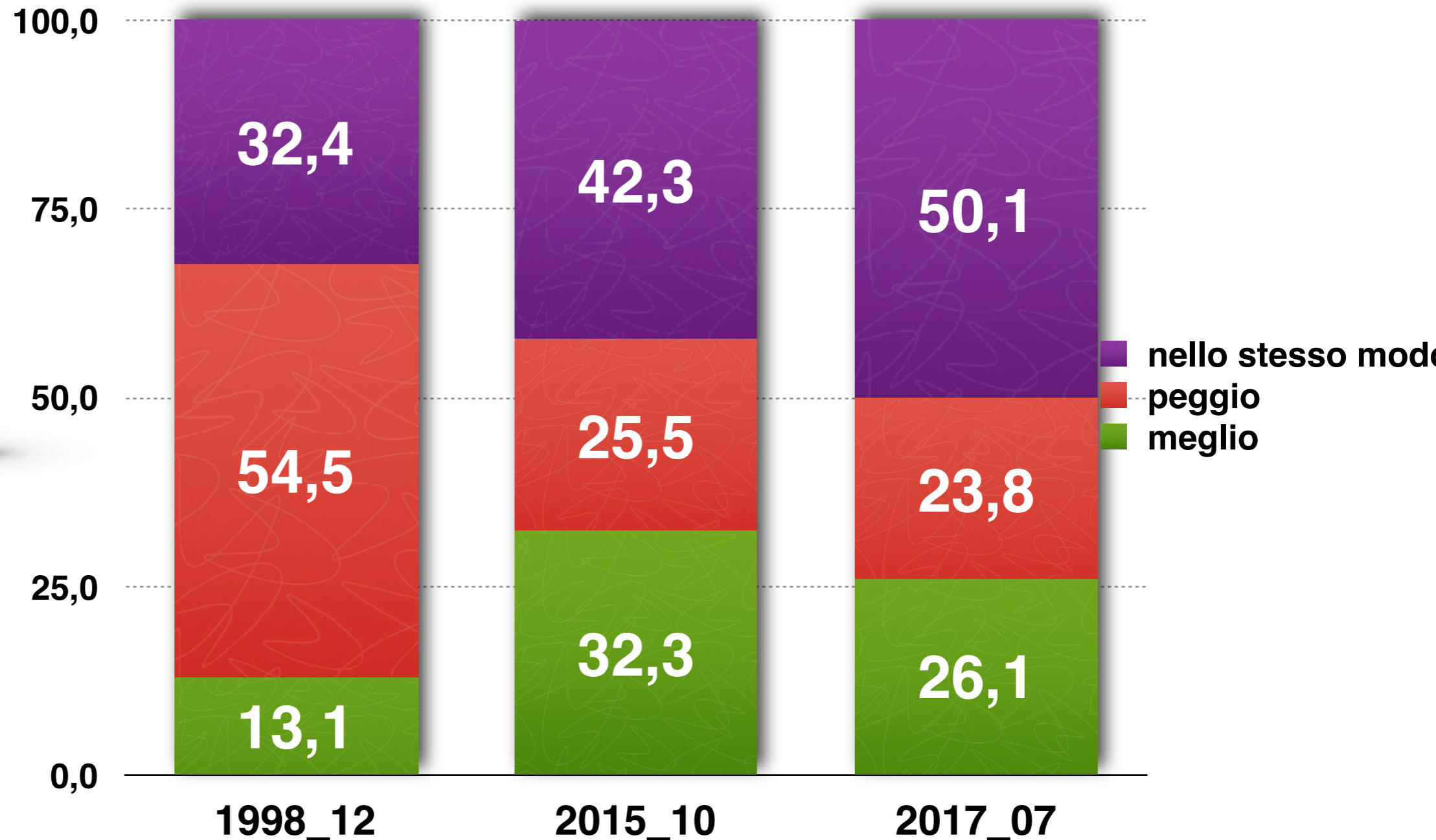
la giustizia sociale sul lavoro



piu' che garantire un posto di lavoro, si deve investire sulle OPPORTUNITÀ di crescita professionale e culturale per un lavoratore



se i sindacati non ci fossero, le cose in italia
andrebbero... (lavoratori; %)



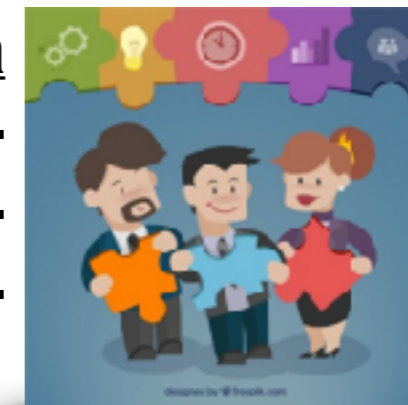


NUOVE MODALITÀ DI APPRENDIMENTO

- **razionale / EMOTIVO - ESPERIENZIALE**
- **nozione / SCELTA - SINTESI**
- **INDIVIDUALE / COOPERATIVO**
- **mansione / PROCESSO DEL LAVORO**

il lavoro come sfida educativa

- **parcellizzazione complessa**
- **ricomposizione quadri conoscitivi -**
- **sviluppare le “capabilities” -**
- **orientamento come accompagnamento -**
- **creazione di ecosistemi educativi –**



il lavoro



come sfida educativa

Daniele Marini
UNIVERSITÀ di Padova
Direttore Scientifico Community Media Research