

LABORATORI PERCORSO DEL TEMPO DELLE E

TORINO, OTTOBRE 2020



Il filo conduttore

LE TRASFORMAZIONI

Un'iniziativa all'interno di una cornice teorica di riferimento: capire, comprendere, studiare i cambiamenti operanti nel mondo del lavoro e dell'economia per provare a "starci dentro", ovvero accettare la sfida del governare i processi di trasformazione.



PERICOLI

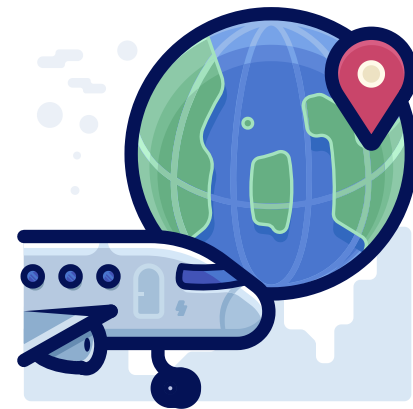


OPPORTUNITÀ



LE DIRETTRICI DEL CAMBIAMENTO

ALCUNI DEI PRINCIPALI FATTORI



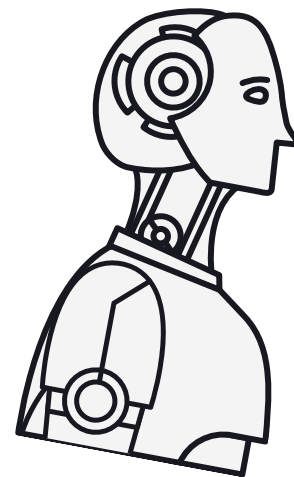
GLOBALIZZAZIONE



PROFILI
PROFESSIONALI



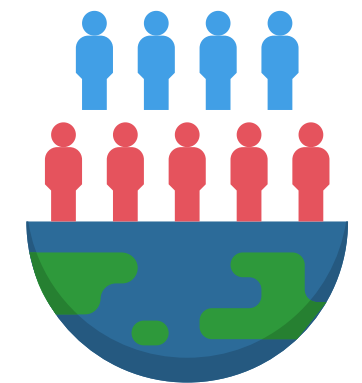
LA CULTURA DEL
LAVORO



INNOVAZIONE
TECNOLOGICA



LE CULTURE
ORGANIZZATIVE



DEMOGRAFIA

LA PERSONA E IL CONTESTO

ACCOMPAGNARE NEL CAMBIAMENTO

Le trasformazioni non accompagnate comportano un rischio elevato: quello del darwinismo sociale.

Quale ruolo per la Chiesa? Come tradurre il principio personalista (presente nel magistero sociale e nella Costituzione italiana) affinché non rimanga un valore predicato?

Governare i cambiamenti, stare dentro i contesti nuovi insieme ad altri soggetti.

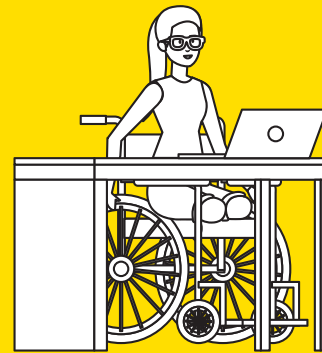


I GRUPPI DI LAVORO

UFFICIO
PASTORALE
SOCIALE E
DEL LAVORO

LAVORO E DISABILITÀ, L'INCLUSIONE SOCIALE NON È UNA FAVOLA

Ivana Chicco
Renzo Marcato



GIOVANI E FUTURO, QUALE ORIENTAMENTO PER LA VITA PROFESSIONALE

Andrea Rosa



DONNE E LAVORO, TRA FATICHE E OPPORTUNITÀ

Susanna Bustino
Paola Merlino

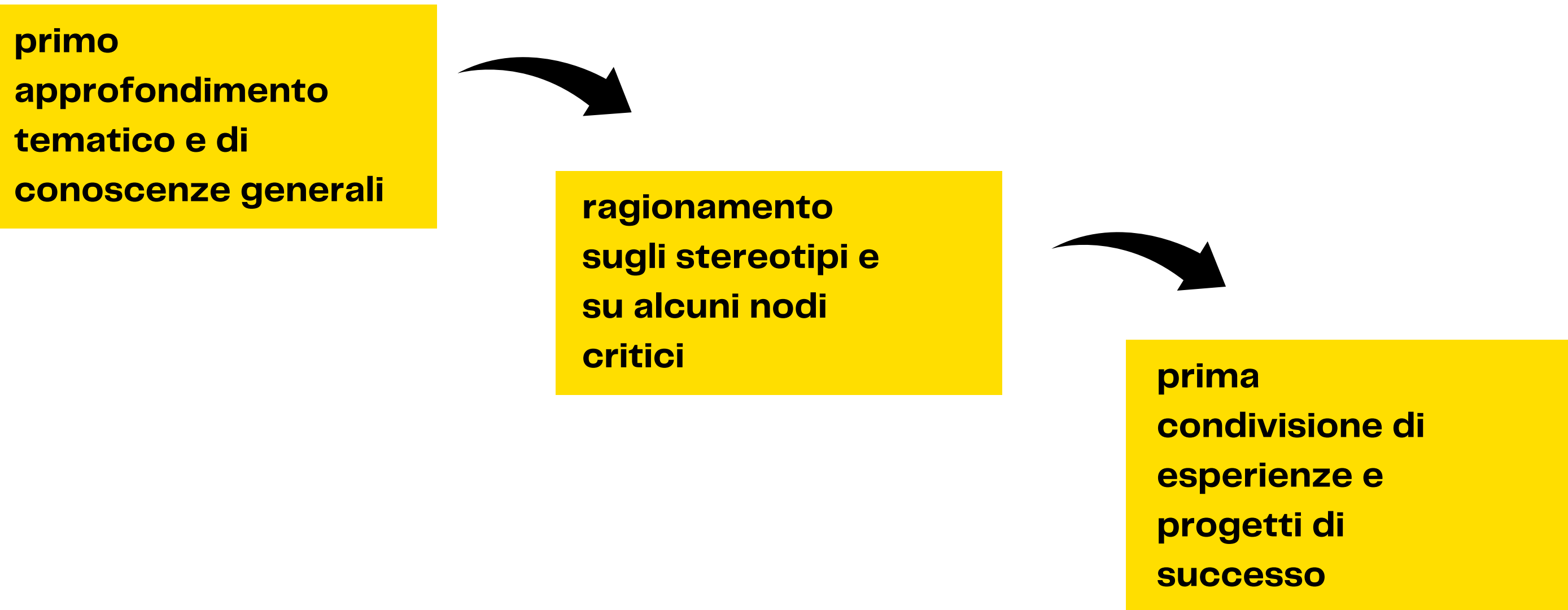


AIUTATI A CASA NOSTRA, L'INCLUSIONE SOCIALE DEI MIGRANTI ATTRAVERSO IL LAVORO

Amalia Gaito
Antonio Sansone



Il lavoro fin qui svolto dai laboratori specifici



OBIETTIVI DEL PERCORSO CHE RIPRENDIAM O

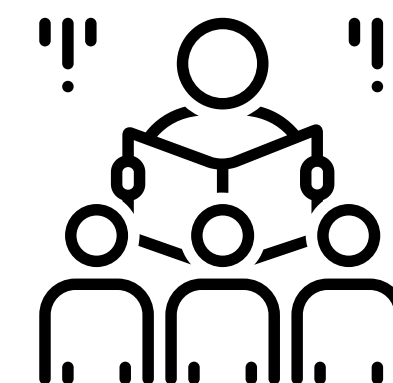
COSTRUIRE INSIEME UNA NUOVA NARRAZIONE

per aiutare la comprensione e superare culture contrappositive su lavoro, impresa e inclusione sociale. Tenere insieme le logiche del mercato con quelle della sostenibilità sociale è possibile



LASCIARE SPAZIO ALLA CREATIVITÀ DELLE STESSE PERSONE

per costruire occasioni di proposta da parte degli stessi soggetti coinvolti e degli operatori che si occupano di progetti relativi all'inserimento lavorativo (coraggio di proporre)



RICOLLOCARSI DENTRO LO SCENARIO NUOVO

del mondo del lavoro dentro lo scenario socio-economico profondamente mutato del Covid-19, aggiornando le nostre riflessioni e verificando il rischio dell'ampliamento delle disuguaglianze facendo proposte concrete



PROMUOVERE LA RESILIENZA

Analizzare trasversalmente i contenuti dei diversi laboratori mediante la chiave di lettura della resilienza (come capacità adattiva e trasformativa) e del coraggio.



Ipotesi di percorso: strumenti e modalità di lavoro

1

QUESTIONARI (scadenza fine ottobre)

per intercettare direttamente i soggetti che vogliamo coinvolgere come protagonisti

VIDEO INTERVISTE

da realizzare ad alcune persone segnalate dai gruppi per testimoniare un'esperienza positiva ed innovativa di inclusione attraverso il lavoro

2

ELABORARE IDEE E PROPOSTE PROGETTUALI

da presentare ad enti finanziatori, decisori pubblici (e privati) impegnati su questi fronti attraverso un'attività di facilitazione mediata da LEGO® SERIOUS PLAY® E SOCIOPSIODRAMMA

3

PRODOTTO EDITORIALE (MAGAZINE)

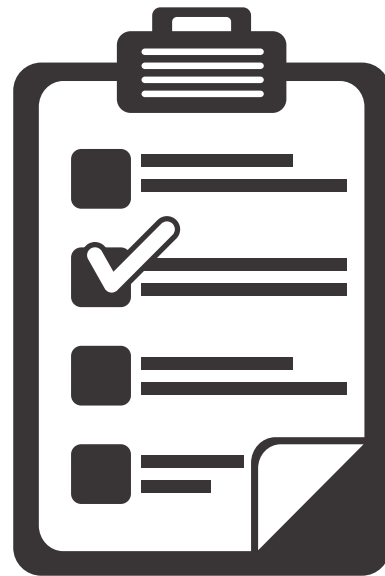
dove far convogliare le nostre riflessioni (macro e micro) e divulgarlo per fare cultura

4

ORGANIZZAZIONE SEMINARI DIGITALI (gennaio 2021)

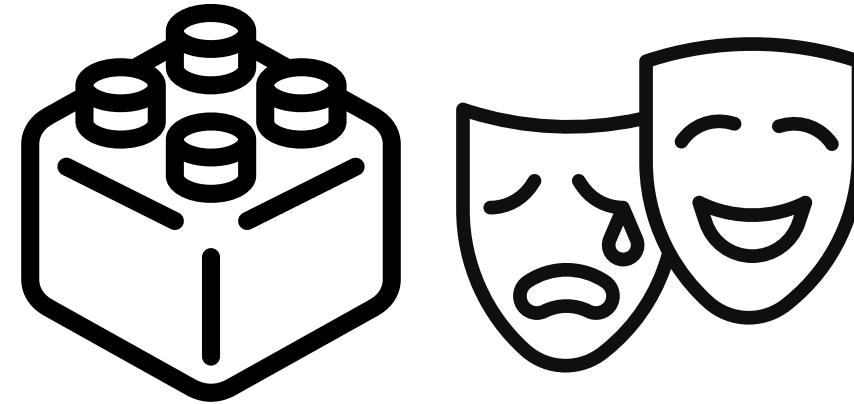
sui temi dei nostri laboratori, a conclusione del percorso, dove riportare gli esiti dei questionari, esperienze e proposte.

Cosa vediamo nei gruppi?



Bontà del questionari
(possibilità di modifiche
e integrazione)

Contatti da sviluppare
per la diffusione



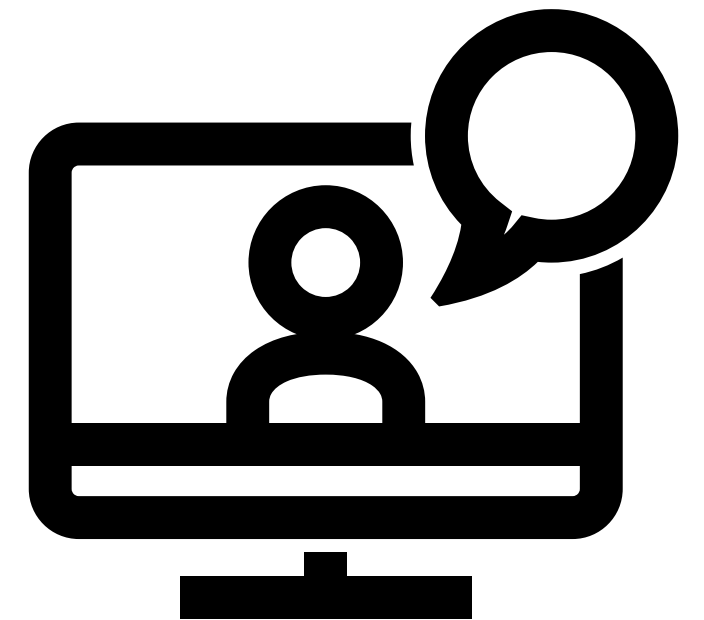
Identificare eventuali soggetti
cui proporre attività di
facilitazione

giovani: 23 ottobre
(tutta la giornata)

migranti: 30 ottobre
(tutta la giornata)

donne: 6 novembre
(tutta la giornata)

disabilità: 13 novembre
(tutta la giornata)



Idee per il programma
e le modalità di
svolgimento dei
webinar e dell'intera
settimana della
resilienza