

Le ragioni pastorali dell'impegno della Chiesa italiana per la transizione ecologica: lo strumento delle CER



diocesi di Torino, 27 aprile 2023

Una seria transizione richiede la conversione ecologica

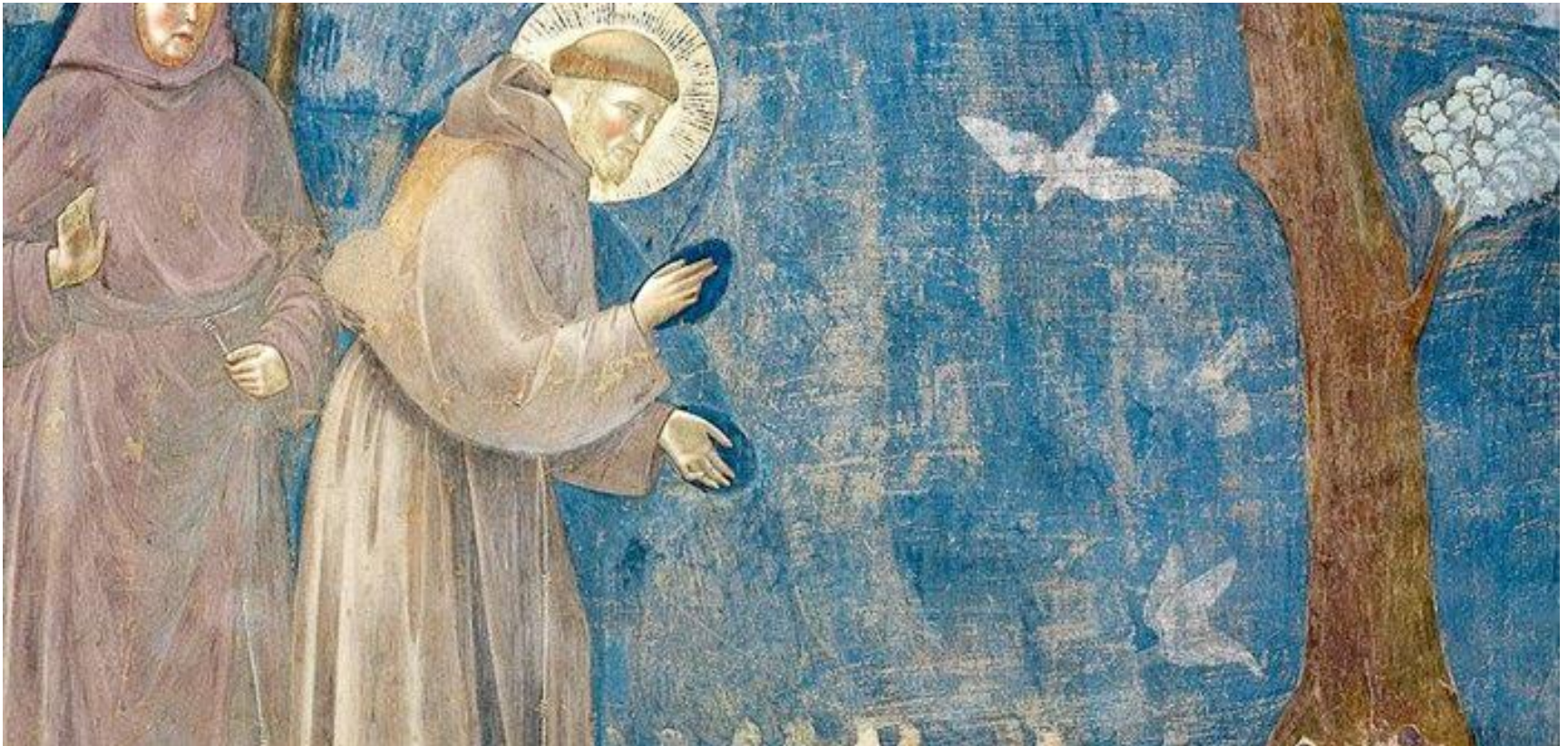


E' uno sguardo diverso, un pensiero, una politica, un programma educativo, uno stile di vita, una spiritualità (LS 111)

**Tutto è
connesso:
ecologia
integrale
(creazione,
salute, pace,
animali, poveri,
migranti, clima,
biodiversità...)**



“Le conoscenze frammentarie e isolate possono diventare una **forma d’ignoranza** se fanno resistenza a integrarsi in una visione più ampia della realtà” (LS 138)



A photograph of a long, straight row of ancient, moss-covered trees in a park. The trees are large and gnarled, with thick trunks and dense foliage. The ground is covered in green grass and moss. The trees form a natural tunnel effect, with light filtering through the canopy. The text is overlaid on the bottom of the image.

“Ai problemi sociali si risponde con reti comunitarie” (LS 219)

«In alcuni luoghi, si stanno sviluppando cooperative per lo sfruttamento delle energie rinnovabili che consentono l'autosufficienza locale e persino la vendita della produzione in eccesso. [...] Mentre l'ordine mondiale esistente si mostra impotente ad assumere responsabilità, l'istanza locale può fare la differenza. E' lì infatti che possono nascere una maggiore responsabilità, un forte senso comunitario, una speciale capacità di cura e una creatività più generosa, un profondo amore per la propria terra, come pure il pensare a quello che si lascia ai figli e ai nipoti» (*Laudato sì*, 179)

1 SCONFIGGERE
LA POVERTÀ



2 SCONFIGGERE
LA FAME



3 SALUTE
E BENESSERE



4 ISTRUZIONE
DI QUALITÀ



5 PARITÀ DI GENERE



6 ACQUA PULITA
E SERVIZI
IGENICO-SANITARI



7 ENERGIA PULITA
E ACCESSIBILE



8 BUONA OCCUPAZIONE
E CRESCITA
ECONOMICA



9 INNOVAZIONE E
INFRASTRUTTURE



10 RIDURRE LE
DISUGUAGLIANZE



11 CITTÀ E COMUNITÀ
SOSTENIBILI



12 CONSUMO
E PRODUZIONE
RESPONSABILI



13 LOTTA CONTRO
IL CAMBIAMENTO
CLIMATICO



14 FLORA E FAUNA
ACQUATICA



15 FLORA E FAUNA
TERRESTRE



16 PACE, GIUSTIZIA E
ISTITUZIONI SOLIDE



17 PARTNERSHIP
PER GLI OBIETTIVI



7 ENERGIA PULITA E ACCESSIBILE



**Assicurare a tutti l'accesso a sistemi
di energia economici, affidabili,
sostenibili e moderni**

Fatti e cifre

- Una persona su cinque non ha accesso a moderni mezzi elettrici
- 3 miliardi di persone dipendono da legno, carbone, carbonella o concime animale per cucinare e per scaldarsi
- L'energia è il principale responsabile del cambiamento climatico, rappresentando circa il 60% delle emissioni di gas serra globali

Caro bollette e povertà energetica

Nell'ultimo anno aumenti di richieste per il caro bollette e aumento di fondi erogati.

Cfr il box nel Rapporto Caritas 2022 *L'anello debole* sulla Caritas di Potenza: +15% di richieste e + 20% di fondi erogati


L'ANELLO DEBOLE

Rapporto 2022 su povertà ed esclusione sociale in Italia

LA POVERTÀ IN ITALIA
SECONDO L'ESPERIENZA
DELLE CARITAS IN ITALIA.



Anche una guerra insegna che...

- 
- La dipendenza da un solo Paese per i combustibili fossili è motivo di debolezza economica;
 - L'appropriazione delle centrali nucleari come controllo e dominio. Dall'energia centralizzata alla produzione diffusa: responsabilizzazione.

Quattro piste per il dopo Taranto ***di conversione e di generatività***

1. Costruzione di comunità energetiche

2. Finanza responsabile

3. Consumo responsabile

4. Alleanza intergenerazionale



Le Comunità energetiche rinnovabili



1. Accelerare la transizione ecologica



2. Prendersi cura dei nuovi poveri



3. Riscoprirsi comunità nelle sfide del quotidiano



