



IL PIANETA CHE SPERIAMO

Ambiente, lavoro, futuro

#tuttoèconnesso



**49^a SETTIMANA SOCIALE
DEI CATTOLICI ITALIANI**

TARANTO | 21-24 OTTOBRE 2021

Analisi delle Buone Pratiche di Ecologia Integrale per le Settimane Sociali dei Cattolici Italiani di Taranto

Taranto, 21-24/10/2021

#tuttoèconnesso

Il valore delle Buone Pratiche di Ecologia Integrale

○ Dobbiamo “organizzare” la speranza (Don Tonino Bello)

○ E' più facile dire “Yes we can” se qualcuno ce l’ha fatta da qualche parte

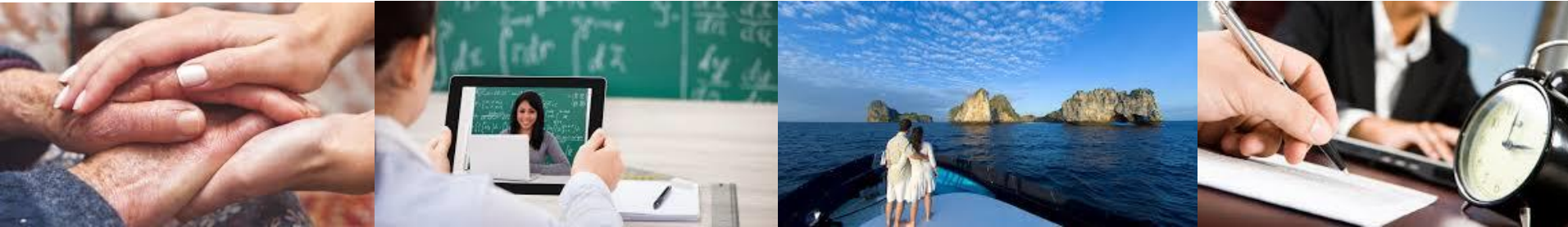
○ Emulazione, ispirazione ma non copia

○ Le buone pratiche ambasciatrici di bene comune

○ Creare reti tra le buone pratiche per realizzare un’alleanza con maggiore massa critica

Un risultato di Cagliari...

Art.1 del futuro L'Italia è una repubblica democratica fondata su una combinazione armonica del tempo dei propri cittadini tra lavoro, formazione permanente, cura interpersonale e tempo libero



#tuttoèconnesso

Il progresso rispetto a Cagliari

- L'utilizzo di un modello di autovalutazione partecipata e strutturata per la valutazione delle buone pratiche
- L'integrazione degli indicatori di sostenibilità standard (BES, SDG) con i principi della Dottrina Sociale
- L'ingresso delle buone pratiche delle amministrazioni locali
- La sintesi del rapporto...

Lo strumento utilizzato per Valutare le Buone Pratiche di Ecologia Integrale: il NeXt Index®

Il NeXt Index® è uno strumento di rendicontazione non finanziaria per aziende, comuni, ets, diocesi e parrocchie, scuole e università, banche che nasce con l'obiettivo di misurare e valutare in modo partecipato il livello di sostenibilità/ecologia integrale delle organizzazioni.

Il NeXt Index® è un living index community based.

Il NeXt Index® è articolato in 30 indicatori elementari raggruppati in 6 aree di valore (L'ente e la governance dell'organizzazione; Le persone e l'ambiente di lavoro; I rapporti con i cittadini/consumatori; La catena di fornitura; I comportamenti verso l'ambiente naturale; I comportamenti verso la comunità locale).

#tuttoèconnesso

L'integrazione con BES, EDG e principi della Dottrina Sociale

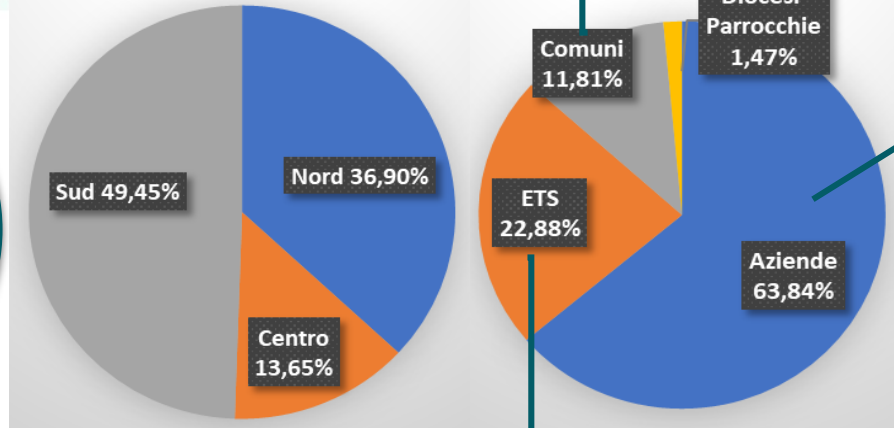
Il NeXt Index® è collegato con:

- 1) i principi ESG,
- 2) i domini del BES,
- 3) gli SDGs,
- 4) i principi permanenti della DSC

Area NeXt Index®	ESG	BES (prioritari)	SDGs (prioritari)	Principi Permanenti DSC
L'ente e il governo dell'organizzazione	 Governance	 POLITICA E ISTITUZIONE	 10, 12, 8, 9, 13	 3 Destinazione universale dei beni 1 Dignità della persona umana 6 Solidarietà 5 Partecipazione
Le persone e l'ambiente di lavoro	 Social	 POLITICA E ISTITUZIONE LAVORO E TEMPO DI VITA	 8	 1 Dignità della persona umana 4 Solidarietà 2 Bene comune
I rapporti con i cittadini/consumatori	 Governance	 RELAZIONI SOCIALI ISTRUZIONE E FORMAZIONE INNOVAZIONE E INNOVAZIONE BENESSERE SOGGETTIVO	 17, 4, 8, 9	 1 Dignità della persona umana 2 Bene comune 5 Partecipazione
La catena di fornitura	 Environmental	 RELAZIONI SOCIALI	 8	 1 Dignità della persona umana 2 Bene comune 3 Destinazione universale dei beni 4 Solidarietà
I comportamenti verso l'ambiente naturale	 Environmental	 AMBIENTE	 13, 12, 10, 7, 4, 14, 15, 16	 2 Bene comune 3 Destinazione universale dei beni
I comportamenti verso la comunità locale	 Social	 RELAZIONI SOCIALI LAVORO E TEMPO DI VITA PENSIERO E PATRIMONIO	 10, 9, 16, 17	 6 Solidarietà 5 Partecipazione

Valutare le Buone Pratiche di Ecologia Integrale: i principali risultati

271 Buone Pratiche di Ecologia Integrale mappate



DIMENSIONI:

- <10.000 (62,5%)
- 10.000<x<50.000 (21,8%)
- >50.000 (15,7%)

SETTORI PREVALENTI:

- 1) Agricoltura, silvicoltura e pesca (29,24%),
- 2) Attività Manifatturiera (27,49%)
- 3) Cooperative sociali (13,45%).

ATTIVITÀ PREVALENTE:

- 1) Sviluppo economico e coesione sociale (32,79%),
- 2) Assistenza sociale e protezione civile (31,15%),
- 3) Cultura, sport e ricreazione (24,59%)

#tuttoèconnesso



49^a SETTIMANA SOCIALE
DEI CATTOLICI ITALIANI
TAVANZO | 21-24 OTTOBRE 2021

CAVIRO

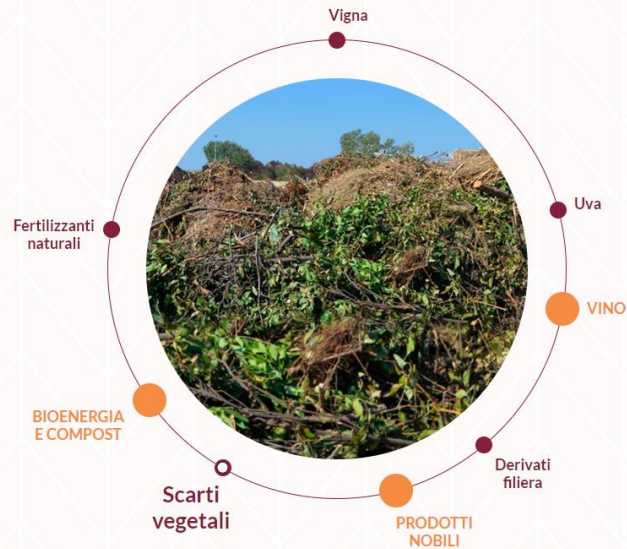
Home

Abbiamo scelto e costruito un nuovo modello di impresa: il nostro obiettivo è valorizzare e preservare allo stesso tempo ogni risorsa, per garantire un **futuro ecosostenibile**.

Qui, dove tutto torna

Ogni giorno lavoriamo per preservare il valore delle risorse naturali. Il riciclo e la rigenerazione dei prodotti e dei materiali ci permettono di ridurre alla fonte l'impiego di materie prime ed energia. Grazie a questo approccio soddisfiamo le esigenze delle generazioni di oggi, senza compromettere le possibilità di quelle che verranno. Più di un ciclo virtuoso: il nostro modello è il testimone che unisce il presente al futuro.

[SCOPRI LA NOSTRA ECONOMIA CIRCOLARE](#)



IL PIANETA
CHE
SPERIAMO
Ambiente, lavoro, futuro

#tuttoèconnesso



49^a SETTIMANA SOCIALE
DEI CATTOLICI ITALIANI
TAVANZO | 21-24 OTTOBRE 2021



IL PIANETA
CHE
SPERIAMO
Ambiente, lavoro, futuro

Cooperativa energetica a S. Giovanni a Teduccio

Diventare prosumer di energia...

→ Benefici economici, sociali e
ambientali

#tuttoèconnesso



49^a SETTIMANA SOCIALE
DEI CATTOLICI ITALIANI
TAVANZO | 22-24 OTTOBRE 2022

IL PIANETA
CHE
SPERIAMO
Ambiente, lavoro, futuro

#BaronePizzini: come un'azienda vitivinicola della Franciacorta ha fatto proprie le sfide dell'ecologia integrale, tra la scelta del biologico, delle energie rinnovabili e della riduzione degli sprechi.



#tuttoèconnesso



COELMO

Coelmo ha adottato strategie politiche ed azioni in tema delle pari opportunità perché diventino cultura ed obiettivi di sistema sia per la sua reputazione esterna sia perché l'azienda diventi luogo di eccellenza in cui lavorare. www.coelmo.it/



acea
L'INNOVAZIONE È IL NOSTRO TERRITORIO

Acea Pinerolese Industriale Spa è una moderna struttura multi utility che gestisce sul territorio una pluralità di servizi a favore di Comuni, Aziende e cittadini. www.aceapinerolese.it/profilo/



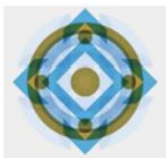
lecostantine[®]
fondazione

La Fondazione si ispira a un ideale di umanità integra e sana sia sul piano fisico che su quello morale e spirituale, ed il Centro dovrà costituire una sorgente di benessere e di elevazione spirituale per gli abitanti del territorio e incoraggiare i giovani a rimanere nel loro paese di origine con dignità e serenità www.lecostantine.eu/fondazione



FOR ALL
LIGHTING TECHNOLOGY AND DESIGN

FOR ALL srl considera sé stessa una comunità aziendale che tramite un'équipe lavorativa possa rispondere alle esigenze del territorio creando la qualità migliore al prezzo migliore. In coerenza con la propria mission, considera la qualità, la tutela dell'ambiente e della salute e sicurezza del personale fattori determinanti. www.for-all.it/



Il progetto nasce dalla collaborazione tra Comune, Città metropolitana e Arcidiocesi di Bologna e nel 2021 aderisce anche la Regione Emilia-Romagna: il network comprende associazioni, sindacati e settore non profit, così da diventare uno strumento efficace per un dialogo tra domanda e offerta di lavoro a Bologna. www.insiemeperilavoro.it/

Dalle Buone Pratiche al Patto di Rete per l'Ecologia Integrale

Attraverso il percorso verso le Settimane Sociali di Taranto è stato anche realizzato il primo **Patto di Rete per l'Ecologia Integrale** grazie al lavoro della PSL e della Diocesi di Messina.

Il Patto di rete, inserito all'interno del progetto “**Cantieri di LavOro Messina**” per le future Settimane Sociali di Taranto 2021, stipulato tra le seguenti organizzazioni: Ufficio per i Problemi Sociali e il Lavoro dell'Arcidiocesi di Messina – Lipari – S. Lucia del Mela, Progetto Policoro diocesano, Università degli Studi di Messina, IDS&Unitelm s.r.l, Idib Group s.r.l. e leeng Solution s.r.l., ha l'obiettivo di condividere metodologie e strumenti per rafforzare lo sviluppo delle loro capacità e di progettualità comuni. In particolare, facendo riferimento all'approfondimento di tematiche strategiche, di accreditamento scientifico, di organizzazione e management, di comunicazione e marketing sociale, di progettualità sostenibile, volte al superamento e rimozione continua degli ostacoli di ordine economico e sociale, che limitando di fatto la libertà e l'uguaglianza dei cittadini, impediscono il pieno sviluppo della persona e la sua attiva partecipazione alla vita sociale, politica, economica della comunità.

#tuttoèconnesso

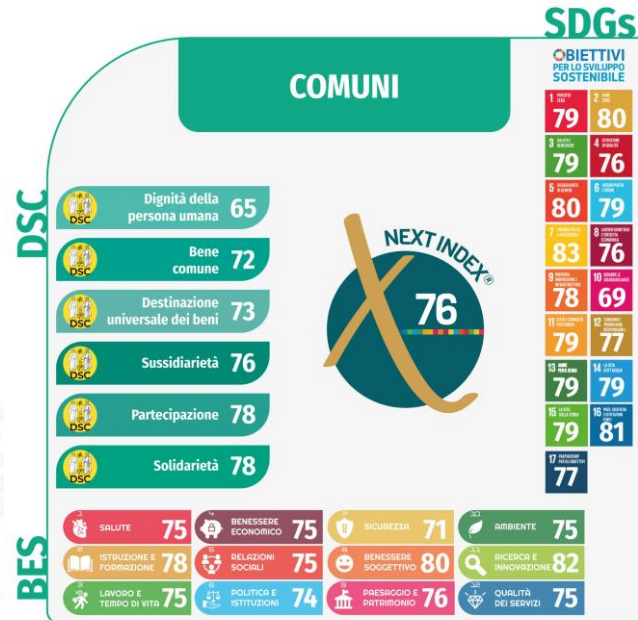
Valutare le Buone Pratiche di Ecologia Integrale: i principali risultati

Area	Azienda	Comune	ETS	Totale
Organizzazione e Governance	82,62	73,68	89,18	82,91
Le Persone e l'Ambiente di Lavoro	78,59	78,54	79,95	78,72
I Rapporti con i Cittadini/Utenti	75,61	71,80	78,08	75,70
La Catena di Fornitura	67,40	67,39	66,95	66,74
I Comportamenti verso l'Ambiente Naturale	76,85	83,25	68,65	75,54
I Comportamenti verso la Comunità Locale	83,11	82,44	84,10	83,10

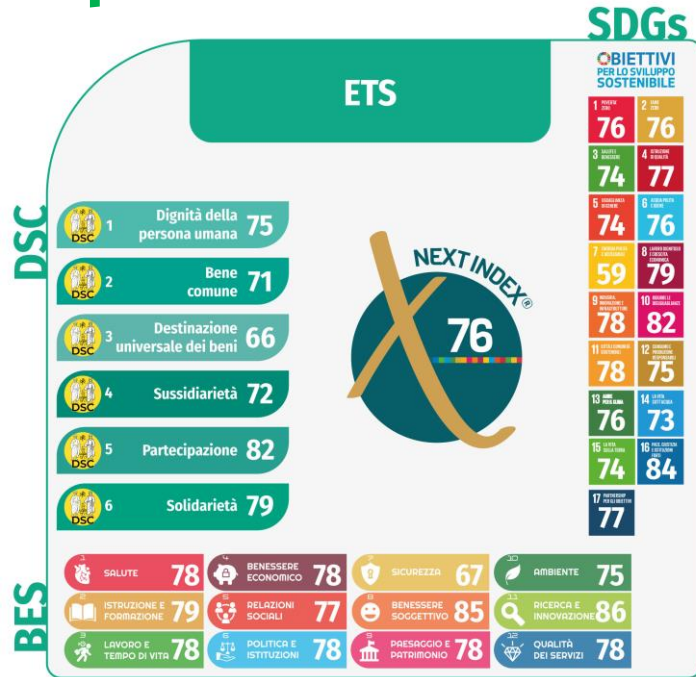
NeXt Index®	Totale	Nord	Centro	Sud
Totale	75,67	75,32	73,03	76,63
Aziende	75,81	74,93	70,48	78,04
Comuni	75,56	72,68	88,47	72,86
ETS	76,11	79,87	65,67	75,3

#tuttoèconnesso

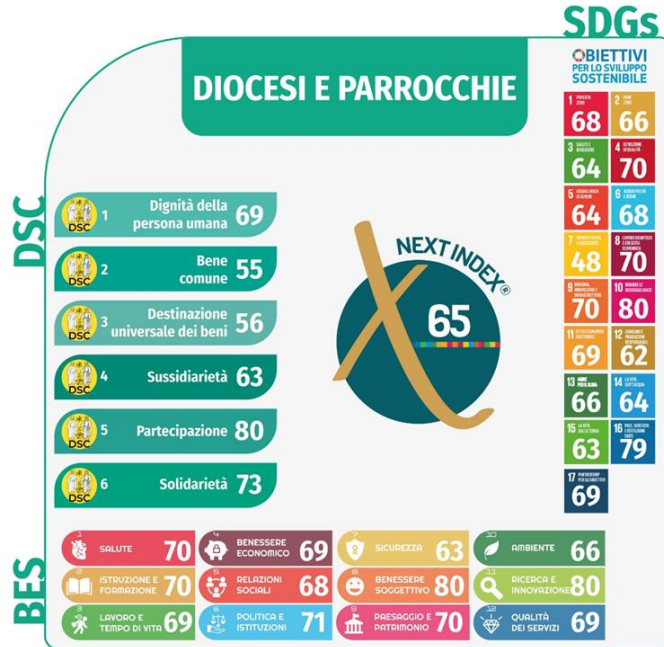
Valutare le Buone Pratiche di Ecologia Integrale: i principali risultati



Valutare le Buone Pratiche di Ecologia Integrale: i principali risultati



Valutare le Buone Pratiche di Ecologia Integrale: i principali risultati



È iniziata la rilevazione anche nelle Diocesi e Parrocchie, un lavoro che proseguirà per tutto l'anno.

Quindi, i dati qui riportati sono da considerarsi assolutamente provvisori e parziali.

#tuttoèconnesso

Le Buone Pratiche di Ecologia Integrale: caratteristiche distintive trasversali



#tuttoèconnesso

Le Buone Pratiche di Ecologia Integrale: caratteristiche trasversali

	Essere comunità per costruire comunità	Ascoltare i bisogni del territorio	Valorizzare e mettere in rete le risorse multidimensionali locali
AZIENDE	<p>Contratto di Rete; Comunità energetica; Partecipazione dei lavoratori nelle scelte aziendali; Microdistretti industriali sostenibili.</p>	<p>Filiera sostenibile; Inclusione lavorativa delle fragilità nella filiera produttiva attraverso rapporti con gli ETS; Progetti di start-up sui territori confiscati alla mafia.</p>	<p>Orti sociali; Social housing; GAL Gruppi di Azione Locale; Energia agricola a km0; Consumo responsabile di acqua energia e altre materie prime; Creazione di percorsi turistici multistakeholder per la valorizzazione delle aree interne; Valorizzazione del territorio, attraverso la creazione di un sistema culturale urbano.</p>
COMUNI	<p>Incontri settimanali con i referenti di settore e assemblee mensili con gli stakeholder locali; Comunità energetica comunale; Concessione di lotti di bosco comunale ad aziende forestali per gestione della selva condivisa; Servizio Civico Uomini Donne e Anziani, per sostenere situazioni di fragilità in cambio di un servizio lavorativo minimo</p>	<p>Farmacie del territorio, l'invio di un "Pacco Dono di Benvenuto" alle famiglie di bimbi nuovi nati, contenente prodotti per la cura del neonato e della mamma; Percorsi di adozione di famiglia per coinvolgere la cittadinanza verso situazioni di fragilità;</p>	<p>Sistema di raccolta porta a porta dei rifiuti e sviluppo di un sistema di valorizzazione comune plastic free e avvio del vuoto a rendere; Efficientamento del sistema di illuminazione; Parchi fotovoltaici; Baratto amministrativo; Percorsi di accompagnamento di Start-Up comunali.</p>
ETS	<p>Creazione di logiche di inclusione e di rete tra le realtà del terzo settore che privilegino approcci multidimensionali nell'affrontare le questioni e le problematiche esistenti nel territorio</p>	<p>Sistemi di analisi dei bisogni che parte dal basso</p>	<p>Negoziato dei Rifiuti: buoni spesa da utilizzare negli esercizi commerciali del paese in cambio di differenziata; Percorsi di insegnamento e promozione della cultura del riuso e della circolarità</p>

#tuttoèconnesso

Le Buone Pratiche di Ecologia Integrale: caratteristiche trasversali

	Partecipazione e Reti	Promozione del buon lavoro	Misurare e valutare
AZIENDE	<p>Reti multistakeholder con amministrazioni, scuole, università e ETS del territorio; Tavoli di coprogettazione e co-programmazione; Piattaforme digitali per la co-progettazione</p>	<p>Codice etico; Welfare aziendale; Fondo di Assistenza sanitaria integrativa; Formazione e Istruzione in azienda; Turismo aziendale; Assunzioni a km 0</p>	<p>Reportistica non finanziaria, report d'impatto e certificazioni; Indagini sul clima lavorativo</p>
COMUNI	<p>Linee dirette di comunicazione con le istituzioni, digitali e fisiche; Patto dei Sindaci per il Clima e l'Energia (PAES), una rete permanente le città che intendono avviare un insieme coordinato di iniziative per la lotta ai cambiamenti climatici; Rete Europea delle Città libere dai Pesticidi, con la quale il comune s'impegna a vietare l'uso dei pesticidi chimici nelle aree verdi urbane.</p>	<p>Nuova regolamentazione interna per favorire un'edilizia e uno sviluppo urbano sostenibile; Giornate di formazione specializzate con esperti di marketing turistico; Proposte formative che consentano la rivalutazione delle competenze; Valorizzazione del Marcio De.Co. (Di origine comunale); Tirocini Sociali di Inclusione. Questa tipologia di tirocini ha la finalità di favorire l'inclusione sociale, l'autonomia, incoraggiare l'autodeterminazione dei soggetti, delle loro abilità e potenzialità; Creazione di una bandiera Lilla per un turismo accessibile</p>	<p>Bilancio partecipato, certificazioni.</p>
ETS	<p>Tavolo di coprogettazione di quartiere</p>	<p>Supporto a piccole imprese in difficoltà economica e gestionale che rischiano di compromettere posti di lavoro preziosi nel tessuto economico e sociale del territorio e i progetti di vita degli imprenditori; Momenti di aggregazione informale e momenti di confronto per far emergere bisogni</p>	<p>Bilancio sociale, certificazioni.</p>

#tuttoèconnesso

Coesione è competizione

- Indagine ISTAT multiscopo su 400,000 imprese
- Valore aggiunto per addetto (al netto di effetti settore NACE, provincia, dimensione, età...)
- 1. Attenzione al welfare dei dipendenti e alla conciliazione lavoro Famiglia + 4,000-6,000 euro
- 2. team working come soft skill fondamentale nell'assunzione dei dipendenti + 1,500-2,000 euro
- 3. coinvolgimento degli stakeholders nelle politiche di CSR 2,000-3,000 euro
- 4. investimento sul territorio 11,000-13,000 euro

La coesività vale 21,000 euro di valore aggiunto per addetto

Le Buone Pratiche di Ecologia Integrale: prospettive future

Usare le metriche sviluppate (che ci aiutano ad evitare il rischio di greenwashing) e l'approccio di autovalutazione partecipata per fare squadra, creare un'alleanza sui territori tra buone pratiche imprenditoriali, amministrative e di terzo settore per aumentare la massa critica e la capacità di trasformazione...

...aumentando resilienza, capitale sociale e ricchezza comunitaria dei territori



Progetto delle «Buone Pratiche di Ecologia Integrale»

Analisi e report a cura del CeSvA

Centro Studi e Valutazioni di NeXt Nuova Economia per Tutti



Luca Raffaele,
Direttore generale NeXT



Lorenzo semplici,
Responsabile Centro studi
e valutazioni (CeSvA) di NeXT



Carlotta Longarini, Segreteria
Organizzativa e Responsabile
Autovalutazione



Maristella Cacciapaglia,
ricercatrice CeSvA



Elisa Bianchini, Coordinatrice
attività progettuali e
Comunicazione Social



Emanuele Bobbio,
ricercatore CeSvA

#tuttoèconnesso

