

**6. ATTIVITA' DEL TRIBUNALE REGIONALE  
PER LE CAUSE DI NULLITA' DI MATRIMONIO  
DATI A CONFRONTO**

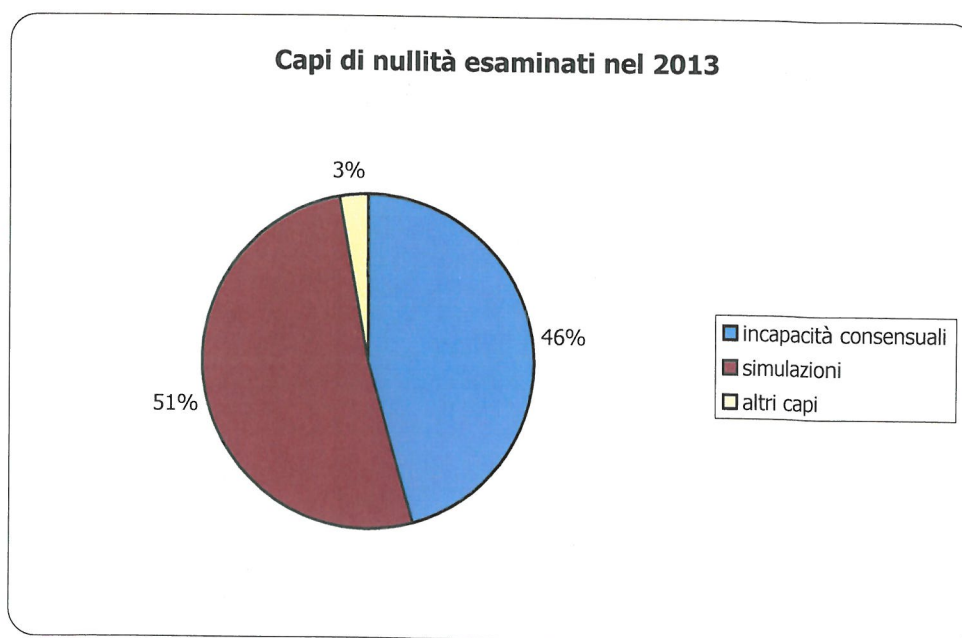
**6.01 Cause di primo grado**

**Anni 2006 - 2013: confronto numerico**

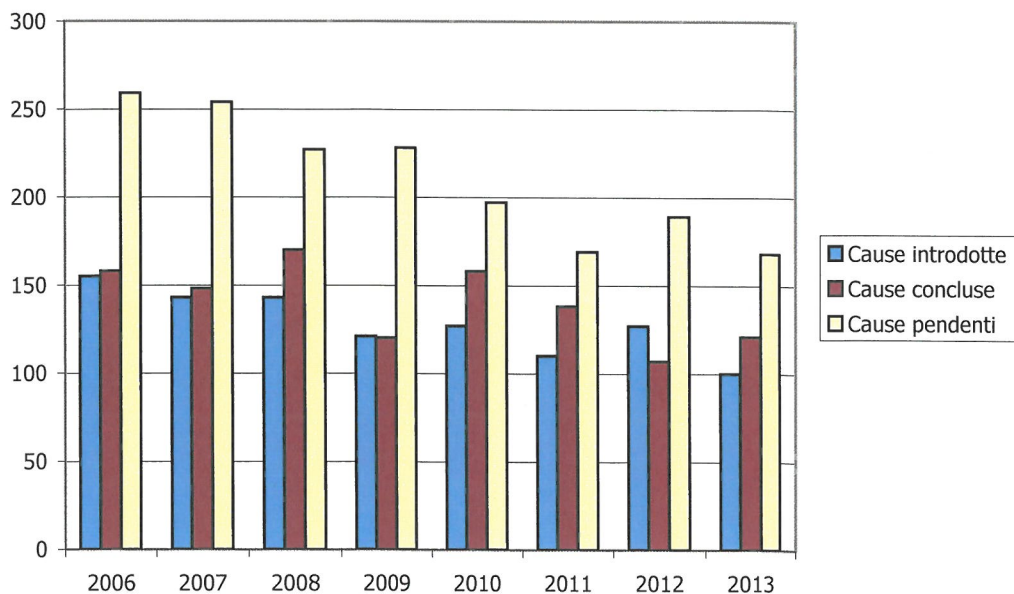
Anno	2006	2007	2008	2009	2010	2011	2012	2013
Cause introdotte	155	143	143	121	127	110	127	100
Cause concluse	158	148	170	120	158	138	107	121
Cause pendenti	259	254	227	228	197	169	189	168

<i>Sentenze Affermative</i>	117	97	126	93	125	109	82	92
<i>Sentenze Negative</i>	29	37	34	25	27	24	19	24
<b>Cause decise</b>	<b>146</b>	<b>134</b>	<b>160</b>	<b>118</b>	<b>152</b>	<b>133</b>	<b>101</b>	<b>116</b>

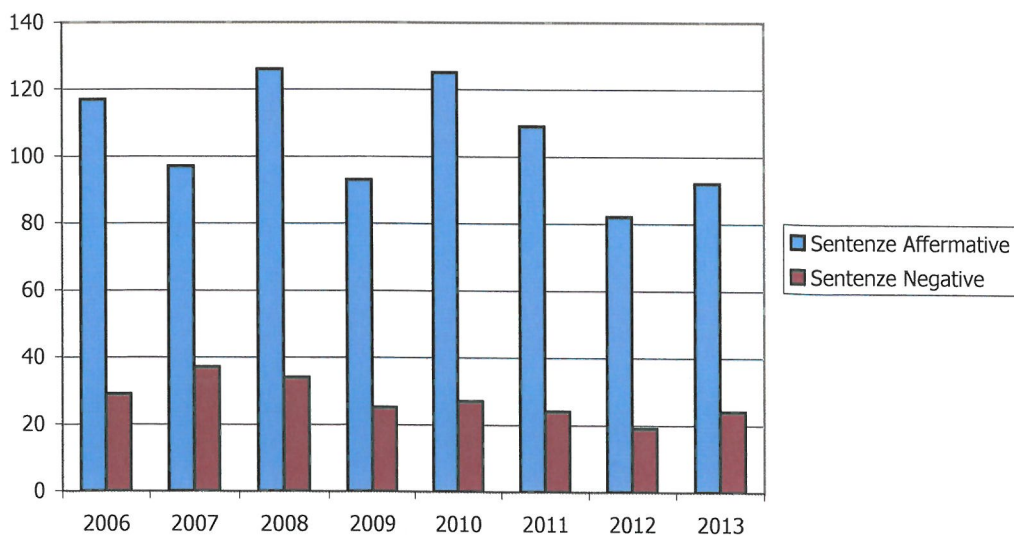
<b>Capi di nullità esaminati e decisi</b>	2006	2007	2008	2009	2010	2011	2012	2013
incapacità consensuali	91	98	107	105	136	116	87	97
simulazioni	129	109	144	96	128	112	70	110
altri capi	15	8	10	7	9	14	11	6
<i>Totale</i>	<i>235</i>	<i>215</i>	<i>261</i>	<i>208</i>	<i>273</i>	<i>242</i>	<i>168</i>	<i>213</i>



**I grado: confronto numerico anni 2006-2013**



**I grado: esiti cause decise anni 2006-2013**



**6.02 CAUSE DI PRIMO GRADO NELL'ULTIMO  
DECENNIO**

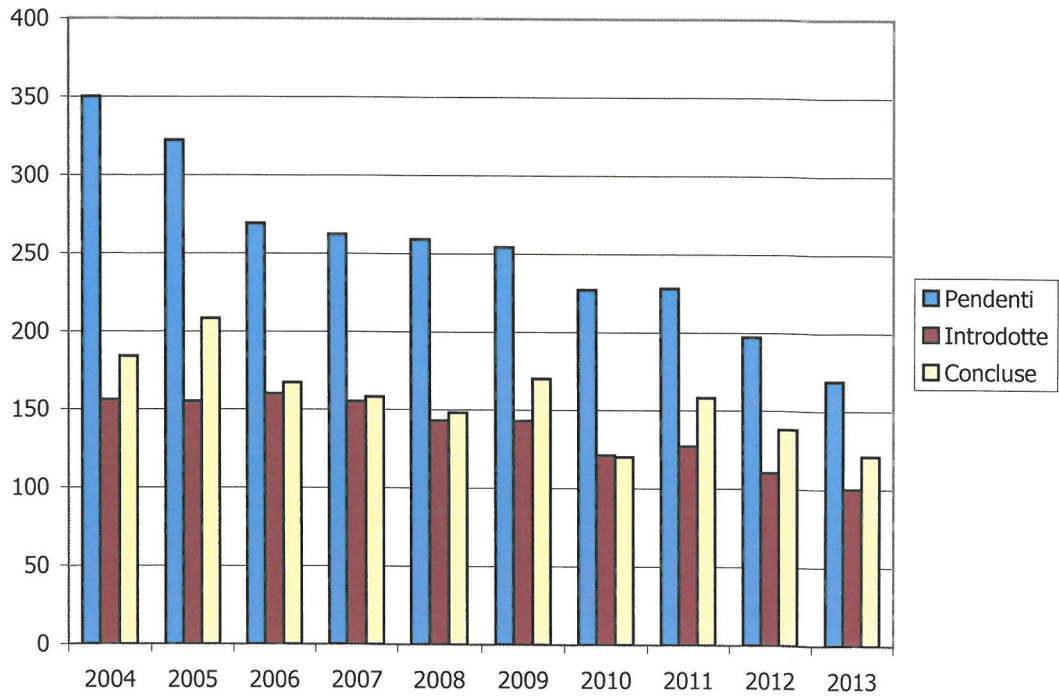
<b>Anno</b>	<b>Pendenti il 1° gennaio</b>	<b>Introdotte nell'anno</b>	<b>Concluse nell'anno</b>	<b>Pendenti il 31 dicembre</b>
2004	322	155	208	269
2005	269	160	167	262
2006	262	155	158	259
2007	259	143	148	254
2008	254	143	170	227
2009	227	121	120	228
2010	228	127	158	197
2011	197	110	138	169
2012	169	127	107	189
2013	189	100	121	168

<b>Anno</b>	<b>Sentenze affermedve</b>	<b>Sentenze negative</b>	<b>Perente o rinunciate</b>	<b>Convivenza coniugale meno di 1 anno</b>
2004	143	51	13	26
2005	116	40	10	23
2006	117	29	8	13
2007	97	37	8	19
2008	126	34	7	31
2009	93	25	2	17
2010	125	27	5	26
2011	109	24	3	25
2012	82	19	4	8
2013	92	24	5	17

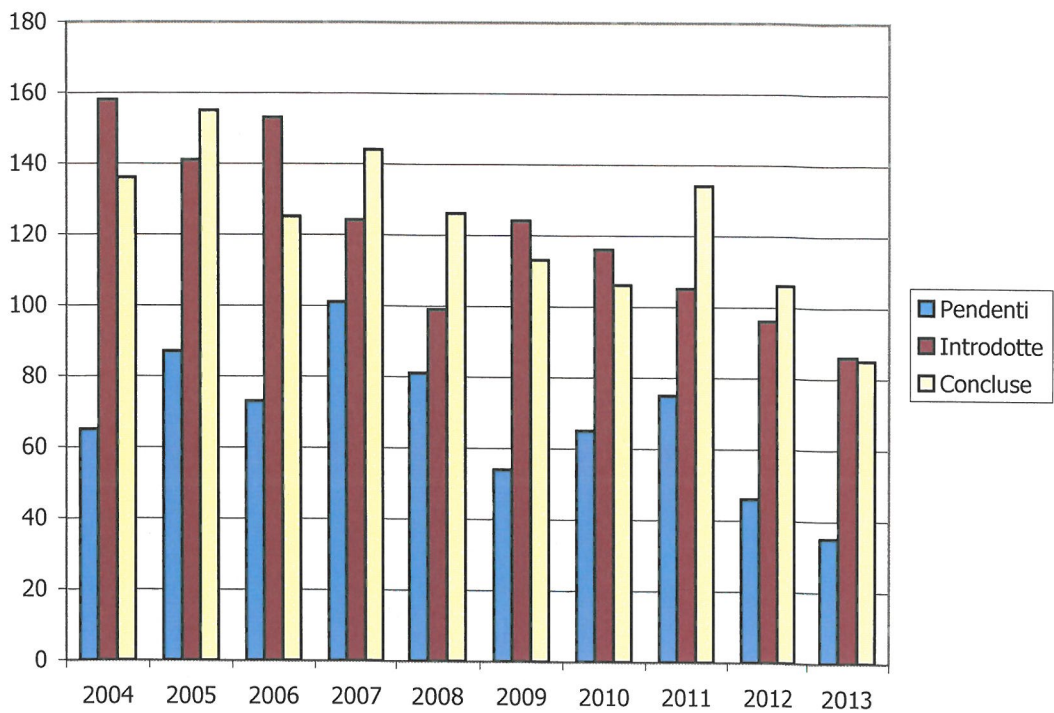
**6.03 CAUSE DI SECONDO GRADO NELL'ULTIMO  
DECENNIO**

<b>Anno</b>	<b>Pendenti il 1° gennaio</b>	<b>Introdotte nell'anno</b>	<b>Concluse nell'anno</b>	<b>Pendenti il 31 dicembre</b>
2004	87	141	155	73
2005	73	153	125	101
2006	101	124	144	81
2007	81	99	126	54
2008	54	124	113	65
2009	65	116	106	75
2010	75	105	134	46
2011	46	96	106	36
2012	36	82	83	35
2013	35	86	85	36

**Cause di primo grado 2004-2013**



**Cause di secondo grado 2004-2013**



## 6.04 CONFRONTI PER SESSO DELLE PARTI

### NELLE CAUSE DI PRIMO GRADO

#### Cause concluse per anno

<i>anno</i>	<i>totale</i>	Parte Attrice	
		<i>Maschi</i>	<i>Femmine</i>
2004	208	101	107
2005	167	82	85
2006	158	69	89
2007	148	67	81
2008	170	79	91
2009	120	58	62
2010	158	74	84
2011	138	69	69
2012	107	53	54
2013	121	53	68
	<b>1495</b>	<b>705</b>	<b>790</b>

#### Cause introdotte per anno

<i>anno</i>	<i>totale</i>	Parte Attrice	
		<i>Maschi</i>	<i>Femmine</i>
2004	155	78	77
2005	160	67	93
2006	155	68	87
2007	143	68	75
2008	143	66	77
2009	121	66	55
2010	127	58	69
2011	110	47	63
2012	127	58	69
2013	100	46	54
	<b>1341</b>	<b>622</b>	<b>719</b>

## 6.05 CONFRONTI PER SESSO DELLE PARTI

### NELLE CAUSE DI SECONDO GRADO

#### Cause concluse per anno

<i>anno</i>	<i>totale</i>	Parte Attrice	
		<i>Maschi</i>	<i>Femmine</i>
2004	155	53	102
2005	125	57	68
2006	144	62	82
2007	126	55	71
2008	113	64	49
2009	106	50	56
2010	134	64	70
2011	106	58	48
2012	83	39	44
2013	85	41	44
	<b>1177</b>	<b>543</b>	<b>634</b>

#### Cause introdotte per anno

<i>anno</i>	<i>totale</i>	Parte Attrice	
		<i>Maschi</i>	<i>Femmine</i>
2004	141	46	95
2005	153	71	82
2006	124	62	62
2007	99	44	55
2008	124	66	58
2009	116	58	58
2010	105	44	61
2011	96	50	46
2012	82	39	43
2013	86	45	41
	<b>1126</b>	<b>525</b>	<b>601</b>

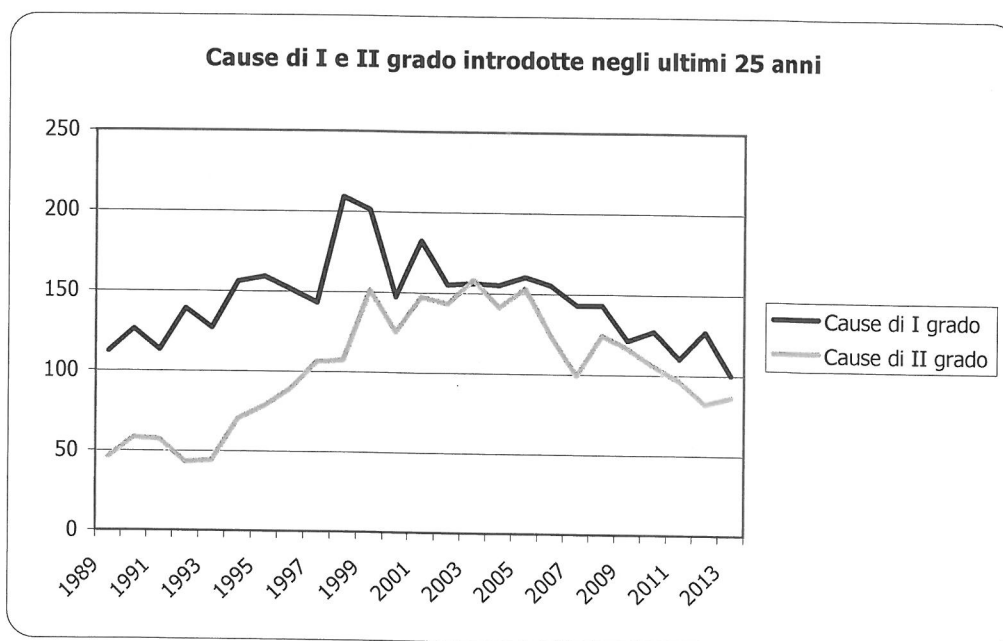


## 6.06 CAUSE DI PRIMO GRADO INTRODOTTE NEGLI ULTIMI 25 ANNI

Anno	cause	Anno	cause	Anno	cause	Anno	cause	Anno	cause
1989	112	1994	156	1999	201	2004	155	2009	121
1990	126	1995	159	2000	147	2005	160	2010	127
1991	113	1996	151	2001	182	2006	155	2011	110
1992	139	1997	143	2002	155	2007	143	2012	127
1993	127	1998	209	2003	156	2008	143	2013	100

## 6.07 CAUSE DI SECONDO GRADO INTRODOTTE NEGLI ULTIMI 25 ANNI

Anno	cause	Anno	cause	Anno	cause	Anno	cause	Anno	cause
1989	46	1994	70	1999	151	2004	141	2009	116
1990	58	1995	78	2000	125	2005	153	2010	105
1991	57	1996	89	2001	147	2006	124	2011	96
1992	43	1997	106	2002	143	2007	99	2012	82
1993	44	1998	107	2003	158	2008	124	2013	86



## 7. CAUSE DI NULLITA' DI MATRIMONIO IN ALCUNI STATI E NEL MONDO (ANNO 2011)

*CON PROCESSO ORDINARIO*

*CON PROCESSO DOCUMENTALE*

	I ISTANZA		II ISTANZA		introdotte	concluse
	introdotte	concluse	introdotte	concluse		
Italia	2.588	2.873	2.515	2.533	1	1
Spagna	1.007	1.145	994	1.019	3	3
Francia	379	394	314	369	6	9
Germania	657	756	600	573	193	195
Europa	11.715	12.443	9.138	8.829	465	463
Stati Uniti	18.853	19.350	16.908	16.997	6.235	6.245
mondo	43.431	44.172	33.073	33.004	7.495	7.471

*CON PROCESSO ORDINARIO*

<u>I ISTANZA</u>	sentenze <i>pro nullitate</i>	sentenze <i>contra nullitatem</i>	perente o rinunciate	Totale
Italia	2.367	344	162	2.873
Spagna	907	136	102	1.145
Francia	341	26	27	394
Germania	577	105	74	756
Europa	9.136	2.021	1.286	12.443
Stati Uniti	16.688	830	1.832	19.350
mondo	35.312	3.596	5.264	44.172

<u>II ISTANZA</u>	decreti di conferma	sentenze <i>pro nullitate</i>	sentenze <i>contra nullitatem</i>	perente o rinunciate	Totale
Italia	2.208	148	108	69	2.533
Spagna	768	110	50	91	1.019
Francia	233	107	18	11	369
Germania	500	31	23	19	573
Europa	6.819	1.065	636	309	8.829
Stati Uniti	12.129	4.637	150	81	16.997
mondo	22.165	9.334	947	558	33.004

*CON PROCESSO DOCUMENTALE*

	sentenze <i>pro nullitate</i>	sentenze <i>contra nullitatem</i>	perente o rinunciate	Totale
Italia	1	0	0	1
Spagna	3	0	0	3
Francia	9	0	0	9
Germania	189	0	6	195
Europa	423	3	37	463
Stati Uniti	6.164	6	75	6.245
mondo	7.228	22	221	7.471

**8. MATRIMONI DI RITO CATTOLICO CELEBRATI  
IN ALCUNI STATI E NEL MONDO**

<b>Anno 2009</b>	<b>Matrimoni tra cattolici</b>	<b>%</b>	<b>Matrimoni tra cattolici e non cattolici</b>	<b>%</b>	<b>Totale</b>
<b>Italia</b>	166.389	97,8 %	3.715	2,2 %	170.104
<b>Francia</b>	67.974	86,1 %	10.980	13,9 %	78.954
<b>Spagna</b>	100.256	98,5 %	1.571	1,5 %	101.827
<b>Europa</b>	710.476	92,9 %	54.545	7,1 %	765.021
<b>Mondo</b>	2.717.896	91,2 %	261.027	8,8 %	2.978.923

<b>Anno 2010</b>	<b>Matrimoni tra cattolici</b>	<b>%</b>	<b>Matrimoni tra cattolici e non cattolici</b>	<b>%</b>	<b>Totale</b>
<b>Italia</b>	165.367	97,9 %	3.593	2,1 %	168.960
<b>Francia</b>	63.968	84,6 %	11.667	15,4 %	75.635
<b>Spagna</b>	87.745	96,8 %	2.855	3,2 %	90.600
<b>Europa</b>	667.602	90,9 %	67.147	9,1 %	734.749
<b>Mondo</b>	2.711.498	91,6 %	247.228	8,4 %	2.958.726

<b>Anno 2011</b>	<b>Matrimoni tra cattolici</b>	<b>%</b>	<b>Matrimoni tra cattolici e non cattolici</b>	<b>%</b>	<b>Totale</b>
<b>Italia</b>	147.039	97,8 %	3.316	2,2 %	150.355
<b>Francia</b>	79.488	88,4 %	10.386	11,6 %	89.874
<b>Spagna</b>	65.701	98,0 %	1.348	2,0 %	67.049
<b>Europa</b>	615.981	90,8 %	62.172	9,2 %	678.153
<b>Mondo</b>	2.575.363	91,3 %	246.639	8,7 %	2.822.002

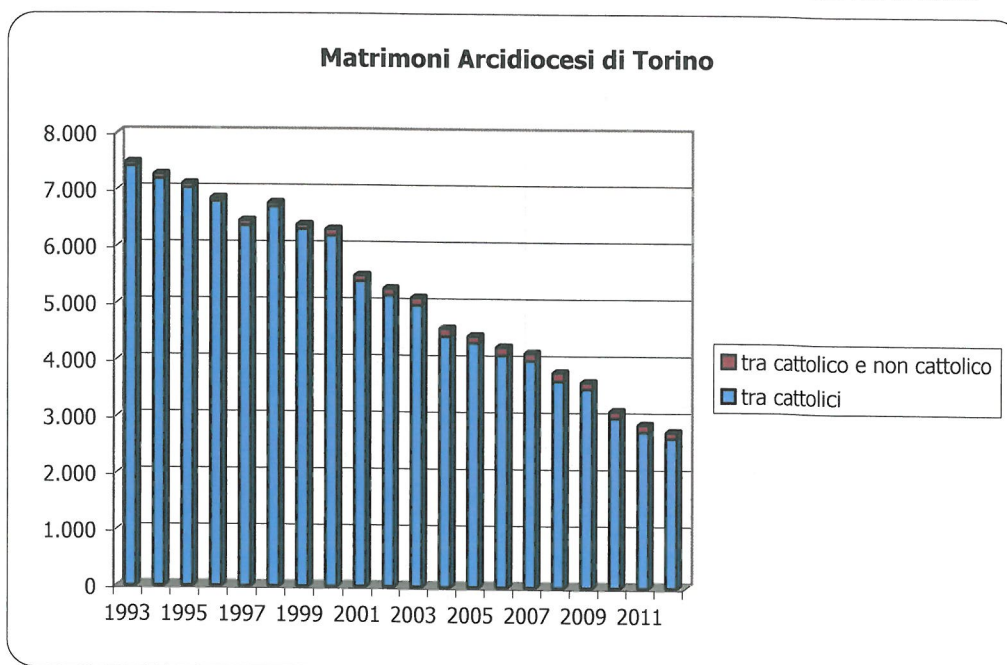
fonte: Annuarium Statisticum Ecclesiae 2009, 2010 e 2011, Città del Vaticano



## 9. MATRIMONI DI RITO CATTOLICO CELEBRATI NELL'ARCIDIOCESI DI TORINO

<i>Anno</i>	<i>tra cattolici</i>	<i>tra cattolico e non cattolico</i>	<i>totale</i>
1993	7.418	60	7.478
1994	7.199	70	7.269
1995	7.035	70	7.105
1996	6.797	55	6.852
1997	6.372	78	6.450
1998	6.701	66	6.767
1999	6.310	75	6.385
2000	6.197	106	6.303
2001	5.396	97	5.493
2002	5.145	116	5.261
2003	4.974	131	5.105
2004	4.427	138	4.565
2005	4.314	118	4.432
2006	4.099	142	4.241
2007	4.008	129	4.137
2008	3.651	148	3.799
2009	3.514	113	3.627
2010	3.005	115	3.120
2011	2.760	122	2.882
2012	2.653	103	2.756

fonte: Arcidiocesi di Torino



## 10. SEPARAZIONI E DIVORZI NELLA CIRCOSCRIZIONE DEL TRIBUNALE CIVILE DI TORINO

Anno	Anno 2009	Anno 2010	Anno 2011	Anno 2012	Anno 2013
<i>Separazioni consensuali</i>	2.736	2.730	2.391	2.443	2.349
<i>Separazioni giudiziali</i>	1.068	1.039	936	885	908
<b>Totale</b>	<b>3.804</b>	<b>3.769</b>	<b>3.327</b>	<b>3.328</b>	<b>3.257</b>

### RICORSI DI SCIoglIMENTO DI MATRIMONIO E DI CESSAZIONE DEI SUOI EFFETTI CIVILI

Anno	Anno 2009	Anno 2010	Anno 2011	Anno 2012	Anno 2013
<i>Divorzi congiunti</i>	1.710	1.716	1.748	1.617	1.574
<i>Divorzi giudiziali</i>	715	689	656	686	647
<b>Totale</b>	<b>2.425</b>	<b>2.405</b>	<b>2.404</b>	<b>2.303</b>	<b>2.221</b>

fonte: Tribunale Ordinario di Torino - Sezione Settima Civile

