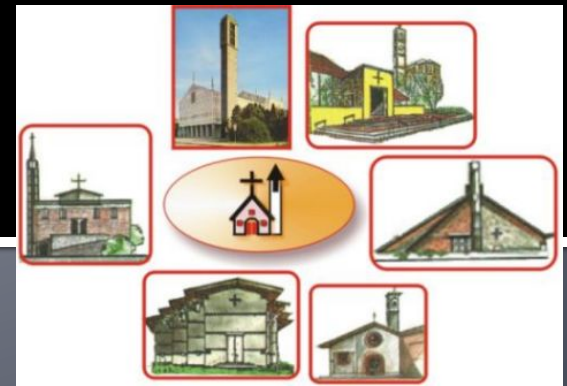


# Servizio di Posta Elettronica Diocesano

La comunicazione digitale «diretta» tra  
la Curia Metropolitana e le Parrocchie.



# Motivazioni e Vantaggi:

- Comunicazione «certa» «diretta» e «sicura»
- Stesso dominio per tutti (.....@diocesi.torino.it)
- Risparmio di Carta e di Toner
- Risparmio sulle spese di spedizione
- Servizio gratuito
- Database sempre aggiornato con l'elenco esatto di tutte le email parrocchiali /SidiOpen / Parrocchie Map.
- Schema di intestazione delle email, uguale per tutti

# Criteri per la denominazione delle Email.


- - per i paesi che hanno una sola parrocchia:

*parr.luogo*                                            (Ex.     *parr.orbassano@diocesi.torino.it*)

- - dove ci sono più parrocchie:

*parr.titolo.luogo*                                            (Ex.     *parr.s.matteo.moncalieri@diocesi.torino.it*)  
(Ex.     *parr.moriondo.moncalieri@diocesi.torino.it*)

- - per le parrocchie della città di Torino:

*parr.titolo*                                                                            (Ex.     *parr.pentecoste@diocesi.torino.it*)  
(Ex.     *parr.lingotto@diocesi.torino.it*)

- - per le parrocchie conosciute con un nome particolare:

*parr.nome*                                                                            (Ex.     *parr.crocetta@diocesi.torino.it*;  
(Ex.     *parr.beati.parroci@diocesi.torino.it*)

( la parrocchia della Crocetta si chiama Beata Vergine delle Grazie ma funziona sicuramente meglio *parr.crocetta...*; Beati Parroci si chiama Beai Federico Albert e Clemente Marchisio ma *parr.beati.parroci* è meglio...)

\* Nel limite del possibile i nomi corti sono preferiti.

# Caratteristiche del Servizio:

- - 500 MB di Spazio disco
- - 15 Mb max di dimensione dei singoli messaggi
- - Antivirus automatico
- - Antispam
- - WebMail con completa gestione account
- - Mobile Mail
- - Server di backup
- - Forward/Aliases (casella predefinita) illimitato
- - Accesso sicuro ssl per pop3 e imap4

# Accesso e consultazione:

- Portale via Web.



- Accesso tramite Outlook o client di posta elettronica.



# Accesso via Web:

- All'indirizzo:

<http://s2mail.diocesi.torino.it/webmail/WebMail/>



**WEBMAIL.GLAUCO.it**

Login  @

Password

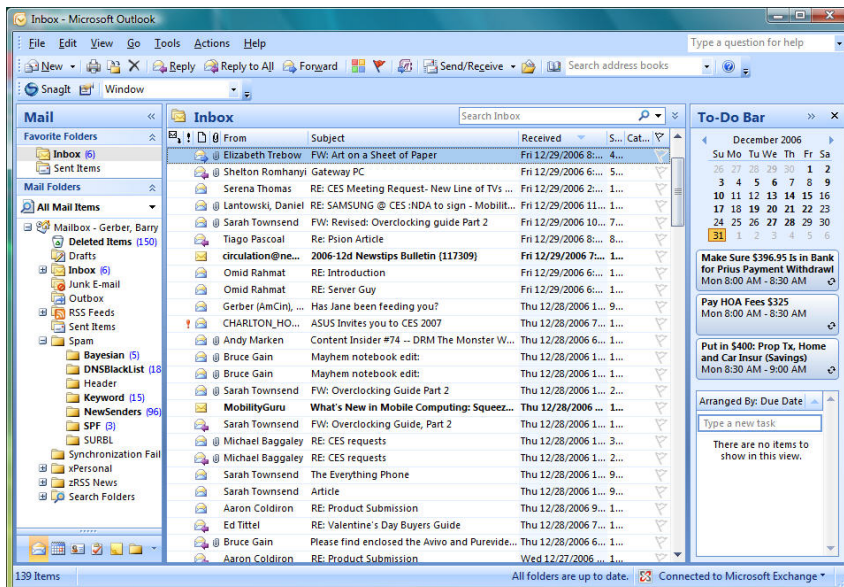
Login

S2 Mail 2004 © glauco.it

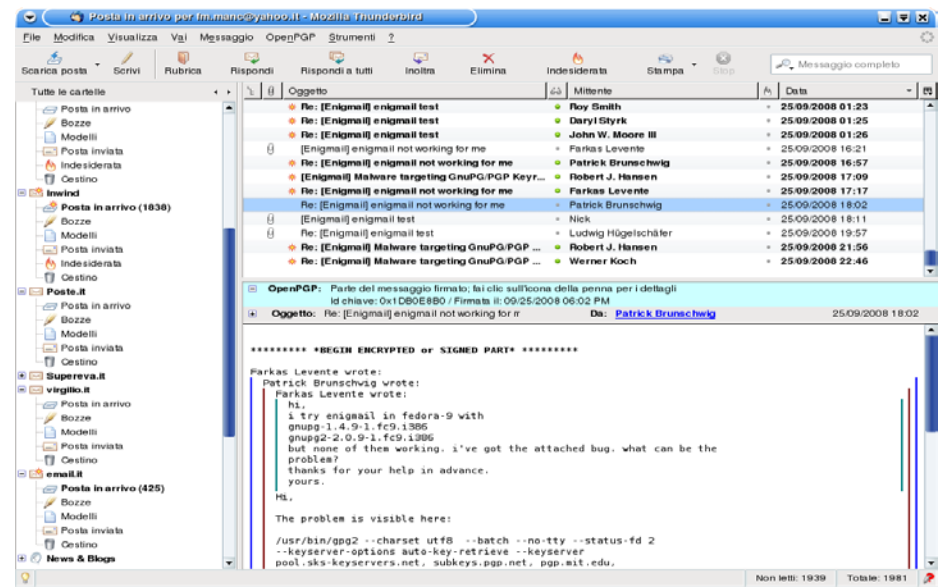
# Accesso tramite client di Posta:

- Utilizzo su qualsiasi Client di posta Elettronica:

## OUTLOOK



## THUNDERBIRD



# Parametri di configurazione client di Posta.

- Pop3: **pop.diocesi.torino.it**  
Porta: **110**
- Imap: **imap.diocesi.torino.it**  
Porta: **143**
- Smtip: **mail.diocesi.torino.it\***  
Porta: **25**  
Porta: **125** (Servizi Mobile – Smartphone)

\* (Flag) Autenticazione in uscita con gli stessi parametri di ricezione.

# Termini e finalità:

- **1° Ottobre 2013.** Termine entro il quale la Curia effettuerà le comunicazioni alle parrocchie unicamente attraverso il sistema di posta elettronica Diocesano.
- **2 - Giorni del Clero.** Consegna ultima delle credenziali a tutti coloro che ancora non abbiano fatto richiesta della casella email.

# Assistenza Tecnica:

Le richieste di assistenza tecnica alla configurazione dei servizi di posta elettronica possono pervenire a:

- Gulletta Davide

Resp. Informatico Arcidiocesi di Torino

Tel: **0115156317**

Email: [assistenza.parrocchie@diocesi.torino.it](mailto:assistenza.parrocchie@diocesi.torino.it)

---

Grazie.